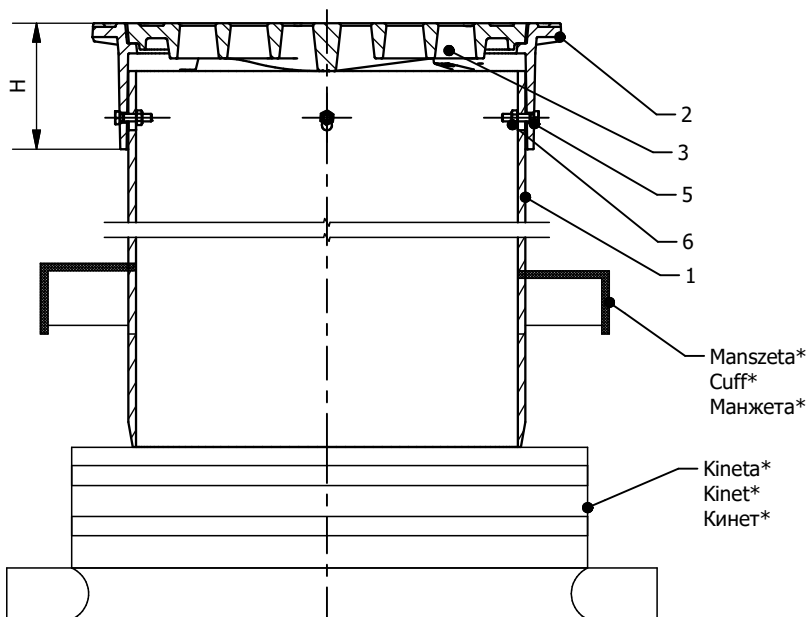


<b>Asortyment</b> <b>Assortment</b> <b>ассортимент</b>	<b>Typ</b> <b>Туре</b> <b>ТИП</b>	<b>Grupa katalogowa</b> <b>Catalogue group</b> <b>группа по каталогу</b>
<b>POKRYWA TELESKOPOWA Z KRATKĄ ŚCIEKOWĄ L315</b>	<i>L315</i>	<i>05.600.315/01.X</i>
TELESCOPIC COVER WITH GRATE L315		
телескопическая крышка со сливной решеткой L315		

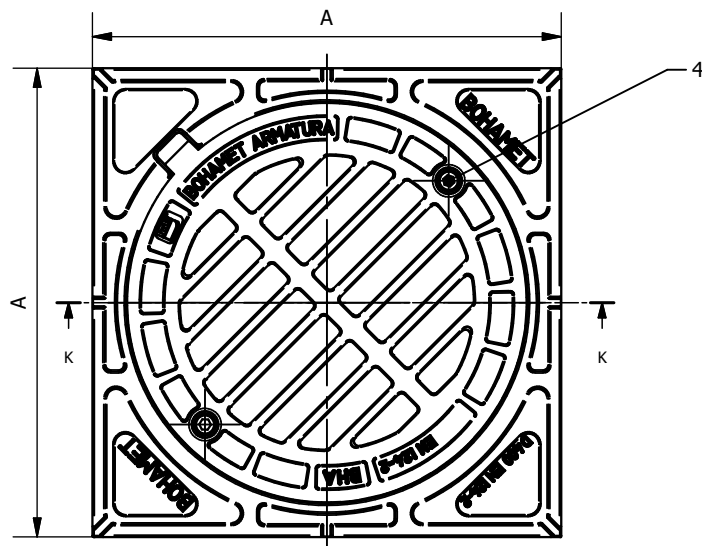
K-K (1:6)



05.600.315/01.D400

(\*\*) - na specjalne życzenie klienta / on special request of the customer / по специальному запросу заказчика

Nr (X)	A [mm]	H [mm]	Obciążenie Load нагрузка	Masa [kg] Mass [kg] Масса [kg]
A15	330	50	1,5 t	7
D400	372	100	40 t	16



Lp. No №	Nazwa części Item	Имя части	Materiał Material Материал	Norma Standard Стандарт
1	Rura <i>Pipe</i>	труба	PVC	PN-EN-1452-1/5
2	Korpus wjazdu <i>Manhole body</i>	Корпус люка	EN GJL-250	PN-EN 1561
3	Pokrywa <i>Cover</i>	крышка люка	EN GJL-250 EN-GJS 500-7	PN-EN 1561 PN-EN 1563
4	Śruba <i>Screw</i>	винт	Stal oc./ Galvanized steel / Оц. Сталь/ A2**	DIN 912
5	Śruba <i>Screw</i>	винт	Stal oc./ Galvanized steel / Оц. сталь	DIN 933
6	Nakrętka <i>Nut</i>	гайка	Stal oc./ Galvanized steel / Оц. сталь	DIN 934

(\* - manszeta i kineta są osobnymi towarami handlowymi i podlegają osobnej wycenie)  
 (\* - the collar and the wallet are separate commodities and are subject to separate valuation)  
 (\* - ошейник и кошелек являются отдельными товарами и подлежат отдельной оценке)

Dane techniczne / Cechy konstrukcyjne	Technical data / Design features	Технические параметры / Конструктивные особенности
<b>Malowanie:</b> lakier bitumiczny, kolor czarny <b>Materiały odlewów:</b> Korpus żeliwo szare, EN-GJL 250 wg PN-EN 1561 Pokrywa żeliwo szare, EN-GJL 250 wg PN-EN 1561 dla A15 żeliwo sferoidalne, EN-GJS 500-7 wg PN-EN 1563 dla D400 Logo: wykonujemy na życzenie klienta	<b>Painting:</b> bituminous varnish, black color <b>Cast materials:</b> Manhole body grey cast iron, EN-GJL 250 acc. to PN-EN 1561 Manhole cover grey cast iron, EN-GJL 250 acc. to PN-EN 1561 for A15 ductile cast iron, EN-GJS 500-7 acc. to PN-EN 1563 for D400 Logo: we make at the customer's request	<b>Картинка:</b> битумный лак, черный цвет <b>Литые материалы:</b> Корпус люка серый чугун, EN-GJL 250 согласно PN-EN 1561 Крышка люка серый чугун, EN-GJL 250 согласно PN-EN 1561 для A15 сферидальный чугун GJS 500-7 согласно PN-EN 1563 для D400 Логотип: изготавливаем по желанию заказчика
<b>Zastosowanie</b> Służy do zwieńczenia studni. Przeznaczone do montażu w jezdniach dróg, utwardzonych poboczach, parkingów.	<b>Application</b> It is used to finish the well. Intended for installation in roadways, paved shoulders, parking lots.	<b>Назначение</b> Используется для отделки колодца. Предназначен для установки в дороги, асфальтированные обочины, автостоянки.
<b>Zamówienie</b> W zamówieniu należy podać numer katalogowy artykułu, gdzie zamiast X (tabela 1) wpisane jest obciążenie studzienki. np. 05.600.315/01.D400	<b>Order</b> The order should include the catalog number of the article. where instead of X (table 1) the load of the manhole is entered. eg. 05.600.315/01.D400	<b>Заказ</b> Заказ должен содержать номер каталога статьи. где вместо X (таблица 1) вводится нагрузка отстойника. напр. 05.600.315/01.D400