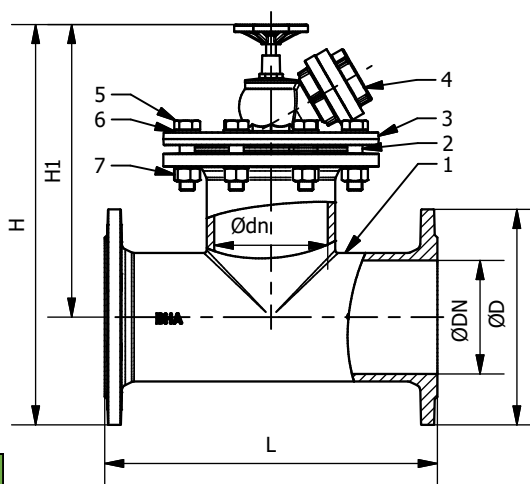
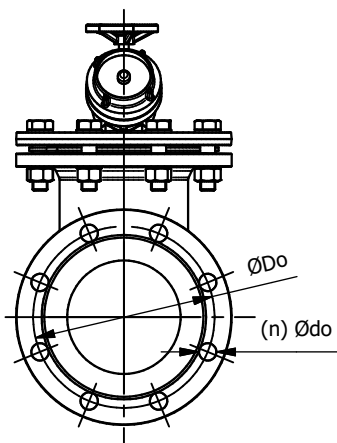


Asortyment Assortment ассортимент	Typ Type ТИП	Grupa katalogowa Catalogue group группа по каталогу
CZYSZCZAK KOŁNIERZOWY Z ZAWOREM HYDRANTOWYM WYKONANIE ŻELIWO SZARE FLANGE CLEANER WITH HYDRANT VALVE GRAY IRON VERSION ОЧИСТИТЕЛЬ ФЛАНЦА С ГИДРАНТОВЫМ КЛАПАНОМ СЕРЫЙ ЖЕЛЕЗНЫЙ ВЕРСИЯ	CK1 GJL	20.300.DN
CZYSZCZAK KOŁNIERZOWY Z ZAWOREM HYDRANTOWYM WYKONANIE ŻELIWO SFEROIDALNE FLANGE CLEANER WITH HYDRANT VALVE DUCTILE IRON VERSION ОЧИСТИТЕЛЬ ФЛАНЦЕВ С ГИДРАВЛИЧЕСКИМ КЛАПАНОМ ВЫПОЛНЕНИЕ ИЗ ГИПКОГО ЧУГУНА	CK1 GJS	21.300.DN



Tab. 1

DN	dn	H	H1	D	Do	(n) Ødo	L	Masa [kg] GJL Mass (kg) GJL Масса (кг) GJL	Masa [kg] GJS Mass (kg) GJS Масса (кг) GJS
50	50	400	315	165	125	(4x) 19	300	16	16
80	80 (50*)	430	330	200	160	(8[4]x) 19	330	20	19
100	100 (80*,50*)	455	345	220	180	(8x) 19	360	22,5	21
150	150 (100*,80*,50*)	527	385	285	240	(8x) 23	440	35	31
200**	200 (150*,100*,80*,50*)	595	425	340	295	(8x) 23	520	47,5	-
250**	250 (200*,150*,100*,80*,50*)	625	425	400	350	(12x) 23	520	76	-
300**	300 (250*,200*,150*,100*,80*,50*)	690	465	445	400	(12x) 23	600	98	-

Lp. No. №	Nazwa części Item	Item	Название части Material	Material Материал	Norma Standard Стандарт
1	Korpus	Body	тело	EN-GJL 250 EN-GJS 500-7	PN-EN 1561 PN-EN 1563
2	Uszczelka	Seal	Тюлень	EPDM / NBR	wg katalogu
3	Kołnierz	Flange	Воротник	EN-GJS 500-7	PN-EN 1563
4	Zawór hydrantowy	Hydrant valve	Клапан гидранта	Aluminium	wg katalogu
5	Śruba	Screw	Винт	Stal ocynk. / A2*	PN-EN ISO 4016
6	Podkładka	Pad	подушечка	Stal ocynk. / A2*	ISO 7089
7	Nakrętka	Nut	Орех	Stal ocynk. / A4*	PN-EN ISO 4034



Dane techniczne / Cechy konstrukcyjne	Technical data / Design features	Технические параметры / Конструктивные особенности
Srednica nominalna: DN80-DN300 Cisnienie nominalne: 10 bar / 16 bar Temperatura pracy: max 75°C EPDM Maksymalna prędkość wody: 4 m/s Wymagania przyłączeniowe kołnierzy: wg PN-EN 1092-2 Przelot: prosty bez gniazda Nasada zaworu hydrantowego: N52 wg PN 91/m 51038 Rodzaj powłoki: farba proszkowa (epoksydowa) odporna na promieniowanie UV (RAL 5005) Grubość powłoki antykorozyjnej: 250 µm	Nominal diameter: DN80-DN300 Nominal pressure: PN10 / PN16 Operating temperature: max 75°C EPDM The maximum water speed: 4 m/s The dimensions of connecting flanges: according to PN-EN 1092-2 Straight passage: without slots Hydrant valve base: N52 according PN 91/m 51038 Type of coating: UV resistant (epoxy powder) (RAL 5005) Thickness of anti-corrosion coating: 250 µm	Номинальный диаметр: DN80-DN300 Номинальное давление: 10 бар / 16 бар Температура рабочей среды: максимум 75°C EPDM Макс. скорость потока воды: 4 м/с Присоединительные размеры фланцев согл: PN-EN 1092-2 Прямой проход: без гнезда Основание клапана гидранта: N52 PN 91/m 51038 Окраска: защищено эпоксидной порошковой краской, стойкость к излучению UV (RAL 5005) толщина покрытия мин. 250 мкм
Zastosowanie Płukania i czyszczenia sieci hydrantowych, instalacji do ścieków, cieczy obojętnej chemicznie i wody pitnej.	Application Flushing and cleaning of hydrant networks, sewage installations, chemically inert liquids and drinking water.	Назначение Промывка и чистка гидрантных сетей, канализационных установок, химически инертные жидкости и питьевая вода.
Zamówienie W zamówieniu należy podać numer katalogowy artykułu oraz średnicę „DN” (wg tabeli 1), wg wzoru: 20.300.100 lub 21.300.100	Order In your order you must include the article number of the article and diameter "DN"(according to table 1), according to the formula: 20.300.100 or 21.300.100	заказ В заказе следует указать обозначение по каталогу, номинальный диаметр "DN"(по таблице 1), по формуле: 20.300.100 , 21.300.100

(*) - na specjalne życzenie klienta / on special request of the customer / по специальному запросу заказчика

(**) - Korpus wykonanie żeliwo szare / Body design gray cast iron / тело Дизайн серый чугун

Wymiary podawane są w [mm] / Dimensions are given in [mm] / Размеры указаны в [mm]

Zastrzegamy sobie prawo do modyfikacji produkowanych detali / We reserve the right to modify the products / Мы оставляем за собой право изменять продукты