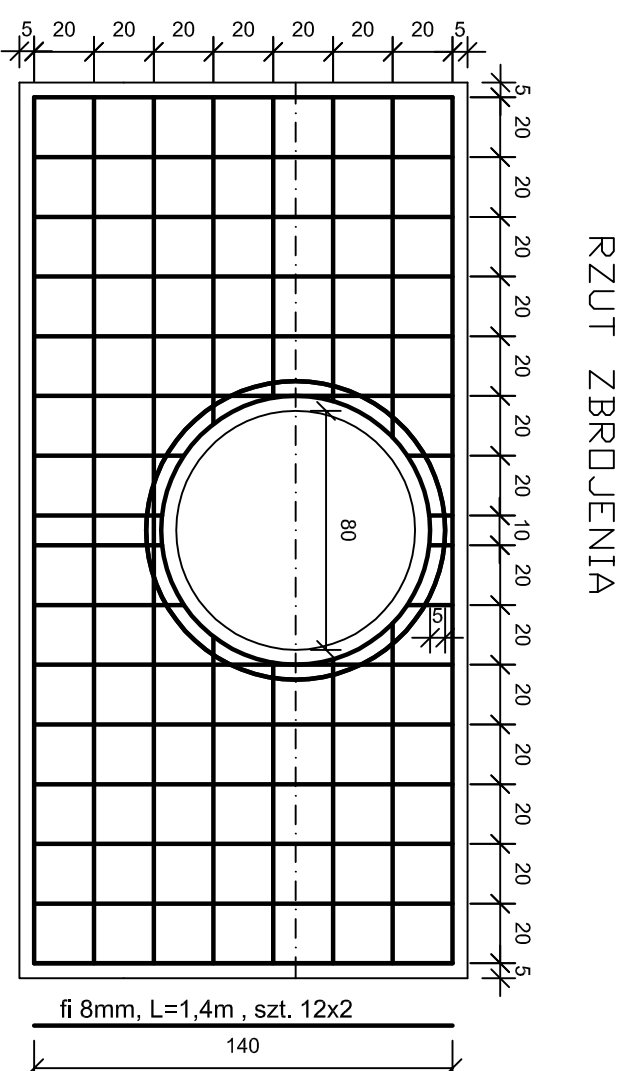
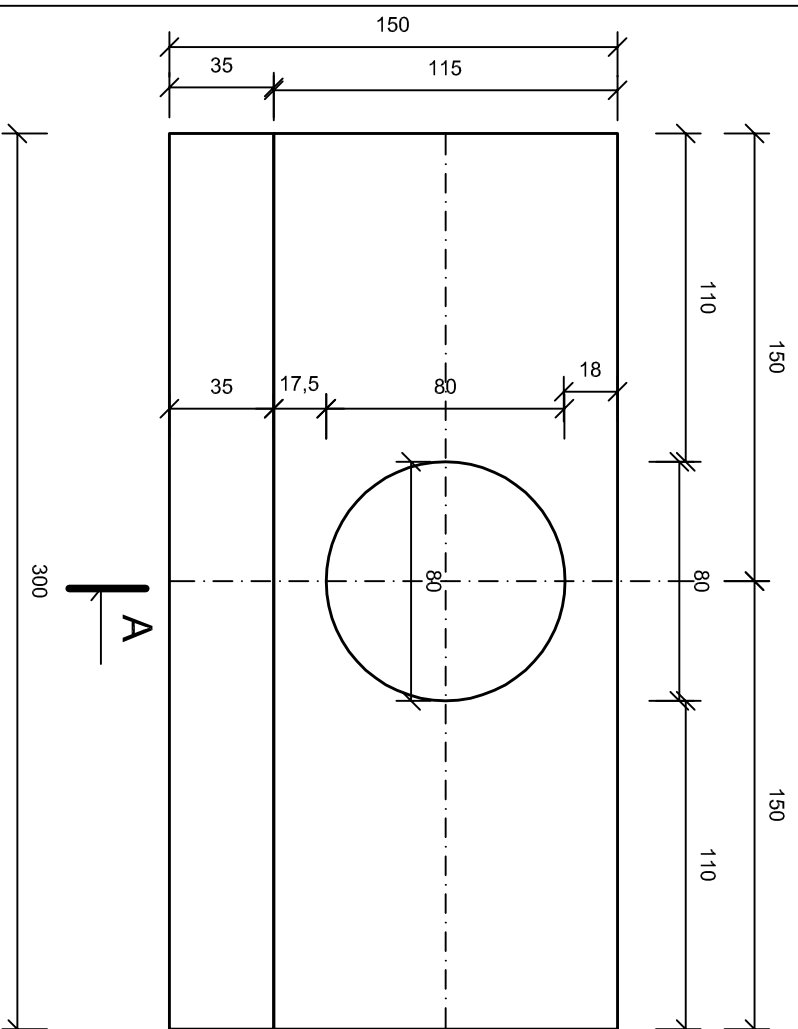


ŚCIANKA ZAKOŃCZENIE PRZEPUSTU DN 800 mm

WIDOK OD CZOŁA

KPED 03.95

WYMIARY w cm.



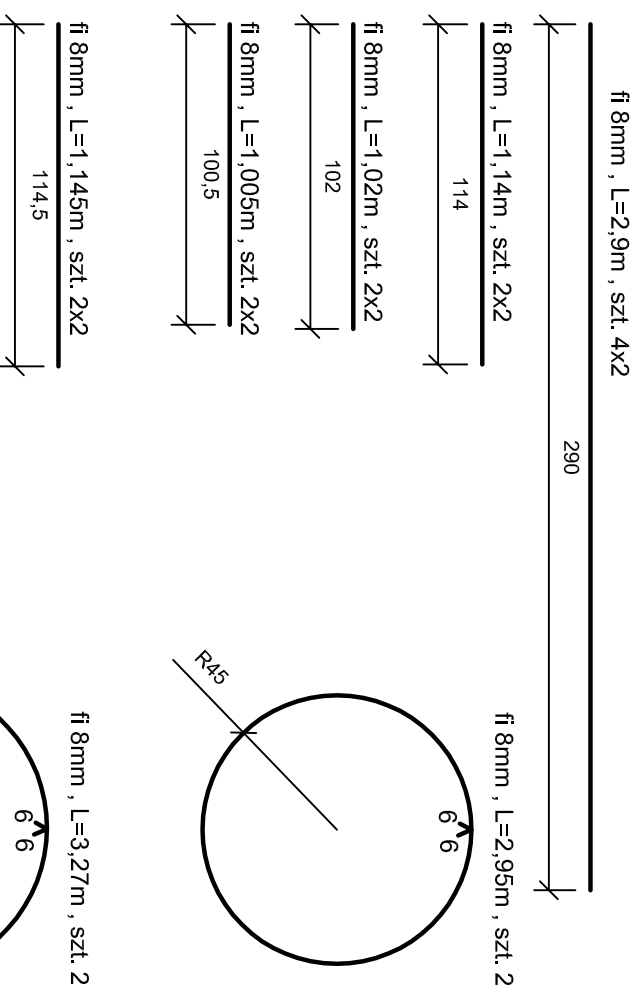
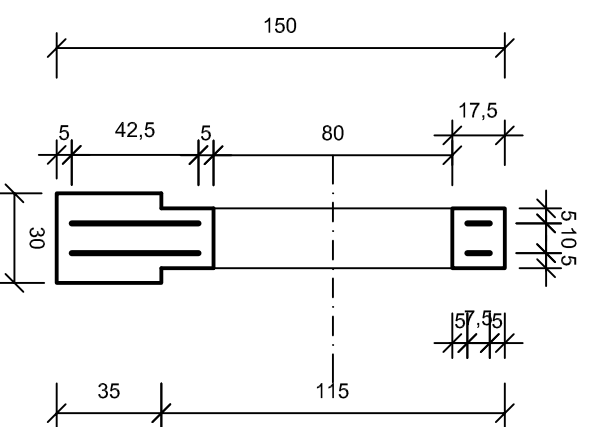
fi 8mm, L=0,15m , szt. 2x2

fi 8mm, L=0,08m , szt. 2x2

fi 8mm, L=0,5m , szt. 2x2

fi 8mm, L=0,43m , szt. 2x2

PRZEKRÓJ PIONOWY A-A



Otwór wykonać w zależności o średnicy zewnętrznej rury.

ZESTAWIENIE STALI I BETONU
1. Pręt fi 8mm - 36,0kg

BETON B-30 - 0,91 m3

BETON B-30

STAL BST 500S

| | |
|--------------------------------------|--|
| GBB-PROJEKT | Marszów, ul. Leśna 22 |
| TEL.(0-68) 374-10-90 i 0-604-716-712 | |
| ARK. 2 | Investor : PPHU BIAŁKOWSKI |
| Adres :Wiechlice , ul. Przemysłowa 7 | |
| SKALA 1:25 | PROJEKT BUDOWLANY ELEMENTÓW ŻELBETOWYCH. |
| STADIUM | KONSTRUKCJA |
| Data | ŚC. ZAKOŃCZENIE PRZEPUSTU DN 800mm . KPED 03.95 |
| MARZEC2016r. | |
| WYKONAŁ | mgr inż.. Wiesław Bogacz |
| | Nr uprawnień 61/94/ZG |