

Asortyment Assortment ассортимент	Typ Type ТИП	Grupa katalogowa Catalogue group группа по каталогу
HYDRANT NADZIEMNY ZABEZPIECZONY W PRZYPADKU ZŁAMANIA WYKONANIE ŻELIWO SFEROIDALNE	HN3 - L DN100 PN10/16 GJS	15.100.X.GZ.2
OVERGROUND HYDRANT WITH BREAKING POINT DESIGN DUCTILE IRON		
ГИДРАНТ НАДЗЕМНЫЙ ЗАЩИТА В СЛУЧАЕ ТРАВМЫ КОНСТРУКЦИЯ КОВКОГО ЧУГУНА		

Tab.1

Nr (X)	Material kolumny Material of a column материал колонки	Norma Standard Стандарт
250	Stal / Steel / сталь / P235TR1	PN-EN 10217-1
350	Żeliwo sferoidalne / ductile iron / ковкий чугун / GJS _{min} 420-10	PN-EN 545
450	Stal ocynkowana / galvanized steel / оц. Сталь / P235TR1	PN-EN 10217-1 / PN-EN 10240
550	Stal nierdzewna / stainless steel / нержавеющей сталь / 1.4301	PN-EN 10217-7

Tab.2

GZ - głębokość zabudowy GZ - depth of housing GZ - застройки	H - wysokość H - height H - высота	L - wysokość L - height L - высота	Masa [kg] dla kolumny X=250 Mass [kg] for a column X=250 Масса [kg] для столба X=250
1250	1900	1150	58
1500	2150	1400	62
1800	2450	1700	66

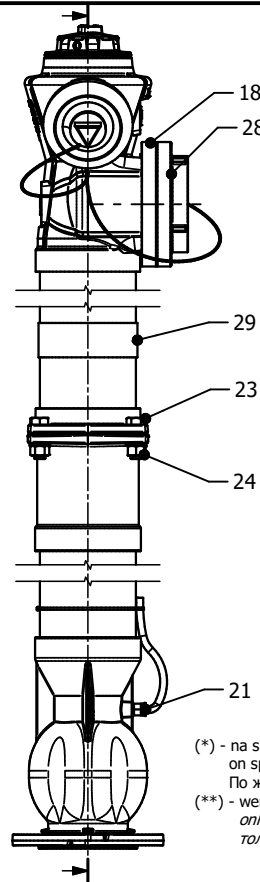
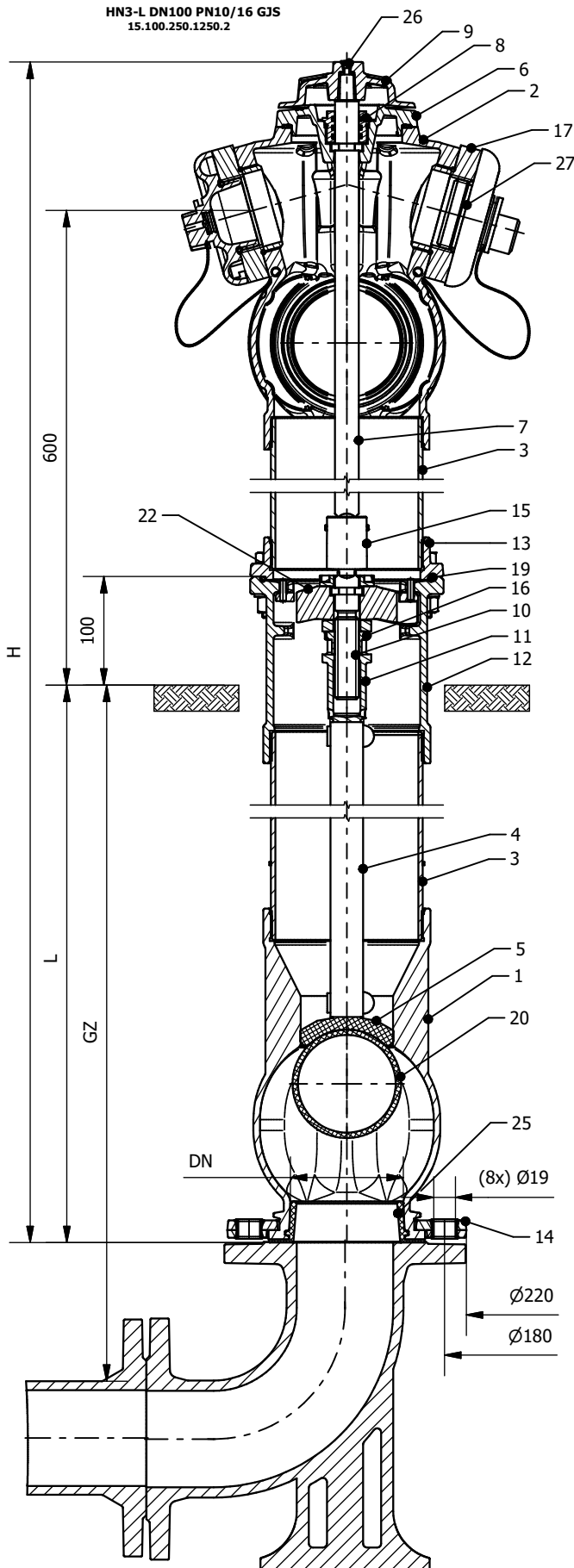


HN3-L DN100 PN10/16 GJS
15.100.550.1250.2

HN3-L DN100 PN10/16 GJS
15.100.250.1250.2

Dane techniczne / Cechy konstrukcyjne	Technical data / Design features	Технические параметры / Конструктивные особенности
<p>Średnica nominalna: DN100 Ciśnienie nominalne: 10 bar / 16 bar Ciśnienie robocze (PFA): 10 bar / 16 bar Maksymalny moment napędowy (MOT): 80 Nm Minimalny moment skręcający (mST): 250 Nm Maksymalna prędkość wody: 4 m/s Kierunek sterowania: zgodny z RWZ Klasa szczelności: wg EN 12266 - 1 typ C Klucz do hydrantów nadziemnych: wg PN-M-74088 Pokrywy nasady 75B: wg DIN 14317 Pokrywy nasady 110A: wg DIN 14319 Uszczelnienie trzpienia: pierścieniami typu O-ring Trzpień: wykonany ze stali nierdzewnej, łozyskowany z gwintem trapezowym walcowanym Grzybek uszczelniający: zawulkanizowany na całej powierzchni Wszystkie elementy są zabezpieczone przed korozją Pełne otwarcie: po 9 obrotach (początek otwarcia >4 obr.) Wymagania przyłączeniowe kołnierzy: wg PN-EN 1092-2 Dodatkowe zamknięcie: elementy odcinające są całkowicie zawulkanizowane Samoczynne odwodnienie: z chwilą pełnego zamknięcia Wykonanie zgodne z: PN-EN 14384:2009 TYP C Czas odwodnienia oraz współczynnik Kv: wg PN-EN 14384 Możliwość wymiany uszczelnienia: po zamknięciu zasuw odcinającej bez konieczności demontażu hydrantu Wydajność: 10/15 dm³/s przy 0,2 MPa Odblask zwiększa widoczność hydrantu po zmroku Obrotowy kołnierz: możliwość zmiany umiejscowienia hydrantu Rodzaj powłoki: farba proszkowa (epoksydowa + poliesterowa) odporna na promieniowanie UV (RAL 3020 albo RAL 5005*) Grubość powłoki antykorozyjnej: 250 µm Materiał odlewów: żeliwo sferoidalne, gatunek: EN-GJS 500-7 wg PN-EN 1563</p>	<p>Nominal diameter: DN 100 Nominal pressure: PN10 / PN16 Operating pressure (PFA): 10 bar / 16 bar Maximum torque (MOT): 80 Nm Minimum twisting moment (mST): 250 Nm The maximum water speed: 4 m / s Direction control: compatible with clockwise Tightness class according to EN 12266-1: class. C The key to the overground hydrants according to PN-M-74088 Covers of the outlets 75B: according to DIN 14317 Covers of the outlets 110A: according to DIN 14319 Stem sealing: O-ring The stem is made of stainless steel, bearing thread rolled Mushroom sealing vulcanized onto the entire surface All components are protected against corrosion Full opening of the 9 turns (the beginning of the opening of > 4 rev.) The dimensions of connecting flanges according to PN-EN 1092-2 Additional closure: The shut-offs are fully rubber coated Self dehydration hydrant at the time of the fully closed Manufactured in accordance with BS EN 14384 TYPE C Time drainage and Kv compliant The possibility of seal replacement: of the hydrant after closing the gate valve without removing Performance: 10/15 dm³ / s at 0.2 Mpa Reflection increases the visibility of the hydrant after dark Swivel flange: possibility to change the position of the hydrant Type of coating: UV (RAL 3020 or RAL 5005 *) powder-coated (epoxy + polyester) Thickness of anti-corrosion coating: 250 µm Castng material: ductile cast iron, grade: EN-GJS 500-7 according to PN-EN 1563</p>	<p>Номинальный диаметр: DN100 Номинальное давление: 10 бар / 16 бар Рабочее давление (ПФА): 10 бар / 16 бар Макс. крутящий момент: 80 Нм Минимальный крутящий момент: 250 Нм Макс. скорость потока воды: 4 м/с Направление управл.: согл. RWZ Класс герметичности согл: EN 12266-1 класс C Ключ для надземных гидрантов: согл. PN-M-74088 Крышки основания 75B по DIN 14317 Крышки основания 110A по DIN 14319 Уплотнение стержня: кольцами O-образного типа Подшипниковый шпиндель исполнен из нержавеющей стали, с накатанной резьбой Уплотняющий грибок, вулканизированный на всей поверхности Все элементы защищены от коррозии Полное открытие после 9 оборотов (начало открытия >4 об.) Присоединительные размеры фланцев согл: PN-EN 1092-2 Дополнительное закрытие, отсекающие элементы полностью вулканизированы Автоматический слив воды, при полном закрытии гидранта Изготовление согл: PN-EN 14384:2009 ТИП C Время полного спуска воды и коэффициент KV соответ- ствует норме Возможна замена уплотнения гидранта после закры- тия задвижки без необходимости демонтажа гидр. Производительность 10/15 дм³/сек при 0,2 МПа Отражатель увеличивает видимость гидранта после наступления темноты подвижный фланец: можно изменить местоположение гидранта Окраска: защищено эпоксидной порошковой краской, стойкость к излучению UV (RAL 3020 или RAL 5005*) толщина покрытия: 250 мкм Материал корпусов: сфероидальный чугун, вид: EN-GJS 500-7 по PN-EN 1563</p>
Zastosowanie	Application	Назначение
<p>Hydrant nadziemny wykorzystuje się w instalacjach wodociągowych i p.pożarowych celem poboru wody. Zakres stosowania: woda pitna lub ciecz nieagresywne. nie zawierające części stałych.</p>	<p>The overground hydrant is used in water supply systems and fire protection in order to collect water. Field of application: Non-aggressive drinking water or non-aggressive liquids.</p>	<p>Гидрант надземный применяется в системах водоснабжения и противопожарная защита для сбора воды. Область применения: питьевая вода и другие не агрессивные жидкости.</p>
Zamówienie	Order	заказ
<p>W zamówieniu należy podać numer katalogowy artykułu, numer kolumny X (wg. tabeli 1) oraz głębokość zabudowy (wg. tabeli 2) np.: 15.100.250.1250.2</p>	<p>In the order, give the article number, the column number X (according to table 1) and the depth of installation (see table 2) eg 15.100.250.1250.2</p>	<p>в заказе следует указать обозначение по каталогу, номер колонки x (по таблице 1) глубину застройки (по таблице 2), напр. 15.100.250.1250.2</p>

HN3-L DN100 PN10/16 GJS
 15.100.250.1250.2



(*) - na specjalne życzenie Klienta
 on special request of the customer
 По желанию клиента
 (**) - wersja ta występuje tylko wraz z kolumną nr 550
 only with the column nr 550
 только от колонка 550

Цр. № / No	Имя детали / Name of part	Имя / Name	Название детали / Part name	Материал / Material	Норма / Standard
1	Korpus dolny / Bottom body	Body	Нижний корпус / Bottom body	EN-GJS 500-7	PN-EN 1563
2	Korpus górny / Top body	Body	Верхний корпус / Top body	EN-GJS 500-7	PN-EN 1563
3	Kolumna / Column	Column	Колонна / Column	Wg tabeli 1 / according to table 1 / no table 1 / по таблице 1	Wg tabeli 1 / according to table 1 / по таблице 1
4	Tłoczek / Rod	Rod	Шток / Rod	Stal oc. / galvanized steel / ou. Сталь / Stainless steel** / нержавеющая сталь**	PN-EN 10130 PN-EN 10088-2
5	Grzybek / Disc	Disc	Грибок (поршень) / Disc (piston)	EN-GJS 500-7 / EPDM	PN-EN 1563 / PN-EN 681-1
6	Pokrywa / Cap	Cap	Крышка / Cap	EN-GJS 500-7	PN-EN 1563
7	Wzrondzo / Stem	Stem	Штырь / Stem	Stal nierdzewna / stainless steel / нержавеющая сталь	PN-EN 10088-1
8	Diawka / Gland	Gland	Сальник / Gland	Mosiądz / Brass / Латунь	PN-EN 1982
9	Pokrętko / Knob	Knob	Регулятор / Knob	Aluminium / Aluminum / алюминий EN-GJS 500-7	PN-EN 1206 PN-EN 1563
10	Trapeł / Pivot	Pivot	Стержень / Pivot	Stal nierdzewna / stainless steel / нержавеющая сталь	PN-EN 10088-1
11	Suwak / Slide	Slide	Ползунок / Slide	EN-GJS 500-7	PN-EN 1563
12	Kolierz dolny / Bottom flange	Flange	Нижний фланец / Bottom flange	EN-GJS 500-7	PN-EN 1563
13	Kolierz górny / Top flange	Flange	Верхний фланец / Top flange	EN-GJS 500-7	PN-EN 1563
14	Półkolierz korpusu / Half flange	Flange	Полуфланец корпуса / Half flange	EN-GJS 500-7	PN-EN 1563
15	Nasada / Cover	Cover	Насадка / Cover	EN-GJS 500-7	PN-EN 1563
16	Nakrętko / Nut	Nut	Гайка / Nut	Mosiądz / Brass / Латунь	PN-EN 1982
17	Nasada 75 / Cap 75	Cap 75	Насадка 75 / Cap 75	Aluminium / Aluminum / алюминий	PN-EN 1206
18	Nasada 110 / Cap 110	Cap 110	Насадка 110 / Cap 110	Aluminium / Aluminum / алюминий	PN-EN 1206
19	O-ring	O-ring	Объемное кольцо / O-ring	EPDM	wg katalogu / according to the catalogue / com. Karanory
20	Kula / Ball	Ball	Шар / Ball	Stal / steel / ou. Сталь / EPDM	wg katalogu / according to the catalogue / com. Karanory
21	Odwadniacz / Dehydrator	Dehydrator	Дегидратор / Dehydrator	Stal oc. / galvanized steel / ou. сталь	wg katalogu / according to the catalogue / com. Karanory
22	Wspornik / Support	Support	Кронштейн / Support	EN-GJS 500-7	PN-EN 1563
23	Śruba / Screw	Screw	Болт / Screw	Stal nierdzewna / stainless steel / нержавеющая сталь	PN-EN ISO 4016
24	Nakrętko / Nut	Nut	Гайка / Nut	Stal nierdzewna / stainless steel / нержавеющая сталь	PN-EN ISO 4032
25	Uszczelnienie / Seal	Seal	Уплотнение / Seal	EPDM	wg katalogu / according to the catalogue / com. Karanory
26	Śruba / Screw	Screw	Болт / Screw	Stal nierdzewna / stainless steel / нержавеющая сталь	PN-EN ISO 4062
27	Pokrywa nasad 75 / Cap cover 75	Cap cover 75	Крышка крышки 75 / Cap cover 75	EN-GJS 500-7 Aluminium* / Aluminum* / алюминий*	PN-EN 1563 PN-EN 1206
28	Pokrywa nasad 110 / Cap cover 110	Cap cover 110	Крышка крышки 110 / Cap cover 110	Aluminium / Aluminum / алюминий	PN-EN 1206
29	Taśma odbłaskowa / Reflective tape	Reflective tape	Светоотражающая лента / Reflective tape	-	wg katalogu / according to the catalogue / com. Karanory