

Asortyment
Assortment
ассортимент

Typ
Type
ТИП

Grupa katalogowa
Catalogue group
группа по каталогу

KOŁNIERZ ŚLEPY Z GWINTEM WYKONANIE ŻELIWO SFEROIDALNE

BLIND FLANGE WITH THREAD MANUFACTURED BY DUCTILE IRON

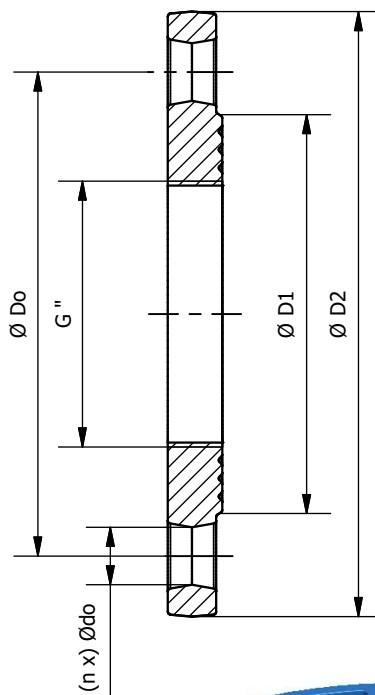
ГЛУХОЙ ФЛАНЕЦ С РЕЗЬБОЙ ИЗ КОВОГО ЧУГУНА

Xg
 PN10/16
 GJS

47.241.DN.G

Tab.1

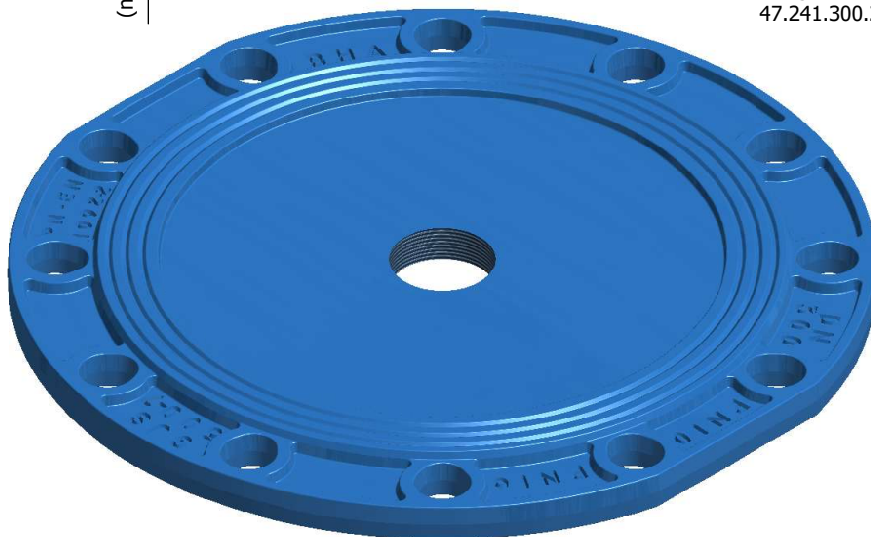
DN	G [cale]	D1 [mm]	D2 [mm]	Do [mm]	(n x) do [mm]	g [mm]	Masa [kg] Mass (kg) Масса (кг)
50	1/2	100	161	125	(4x) 19	18	1,8
	3/4						1,8
	1						1,8
	1 1/4						1,7
	1 1/2						1,7
	2						1,6
65	1/2	118	185	145	(4x) 19	18	2,2
	3/4						2,2
	1						2,2
	1 1/4						2,1
	1 1/2						2,0
	2						1,9
80	1/2	132	200	160	(8x) 19	18	2,7
	3/4						2,7
	1						2,7
	1 1/4						2,6
	1 1/2						2,6
	2						2,5
100	1/2	152	220	180	(8x) 19	18	3,3
	3/4						3,3
	1						3,3
	1 1/4						3,2
	1 1/2						3,2
	2						3,0
150	1/2	212	285	240	(8x) 23	20	5,9
	3/4						5,9
	1						5,9
	1 1/4						5,8
	1 1/2						5,8
	2						5,6
200	1/2	266	340	295	(8x) 23 (12x) 23	21	9,3
	3/4						9,3
	1						9,3
	1 1/4						9,2
	1 1/2						9,2
	2						9,0
250	1/2	320	400	350 355	(12x) 23 (12x) 28	23	14,4
	3/4						14,4
	1						14,4
	1 1/4						14,3
	1 1/2						14,3
	2						14,1
300	1/2	375	455	400 410	(12x) 23 (12x) 28	25	20,9
	3/4						20,9
	1						20,9
	1 1/4						20,8
	1 1/2						20,8
	2						20,6
3	20,4						
4	19,9						



Xg 50
 47.241.50.1/2



Xg 300
 47.241.300.2



Dane techniczne / Cechy konstrukcyjne	Technical data / Design features	Технические параметры / Конструктивные особенности
<p>Ciśnienie robocze: 10/16 bar Wymiary przyłączeniowe kołnierzy: wg PN-EN 1092-2 Rodzaj powłoki: farba proszkowa epoksydowa RAL 5015 Grubość powłoki: 250 µm Materiał odlewów: EN-GJS 500-7 wg PN-EN 1563</p>	<p>Working pressure: 10/16 bar Connection dimensions of flanges: according to PN-EN 1092-2 Coating type: epoxy powder paint RAL 5015 Coating thickness: 250 µm Material of castings: EN-GJS 500-7 wg PN-EN 1563</p>	<p>Рабочее давление: 10/16 бар Размеры фланцевого соединения: согласно PN-EN 1092-2 Тип покрытия: эпоксидный порошок RAL 5015 Толщина покрытия: 250 µm Литейный материал: EN-GJS 500-7 wg PN-EN 1563</p>
<p>Zastosowanie Kołnierze ślepe z gwintem Xg wykorzystywane są w instalacjach wodociągowych, wody pitnej i innych płynach obojętnych chemicznie do przejścia z odciecia kołnierzego rurociągu w gwintowane.</p>	<p>Application Blind flanges with Xg thread are used in installations for water, drinking water and other chemically neutral fluids to transition from a flanged pipeline branch to a threaded one.</p>	<p>Назначение Глухие фланцы с резьбой Xg применяются в установках водоснабжения, питьевой воды и других химически нейтральных жидкостей для перехода с фланцевого трубопровода на резьбовой.</p>
<p>Zamówienie W zamówieniu należy podać numer katalogowy artykułu oraz średnicę „DN” i gwint „G” (wg. tabeli 1), wg wzoru: 47.241.100.2</p>	<p>Order The order should specify the tee type and nominal diameter „DN” and thread „G”, e.g. 47.241.100.2</p>	<p>заказ При заказе укажите каталожный номер изделия и диаметр “DN” и нить “G”, например 47.241.100.2</p>

Wymiary podawane są w [mm] / Dimensions are given in [mm] / Размеры указаны в [мм]