

**Asortyment**  
**Assortment**  
**ассортимент**

**Typ**  
**Type**  
**ТИП**

**Grupa katalogowa**  
**Catalogue group**  
**группа по каталогу**

**KOŁNIERZ ŚLEPY Z GWINTEM WYKONANIE ŻELIWO SFEROIDALNE**

BLIND FLANGE WITH THREAD MANUFACTURED BY DUCTILE IRON

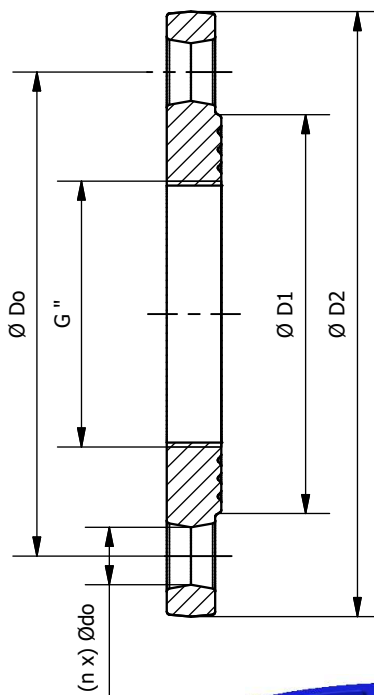
ГЛУХОЙ ФЛАНЕЦ С РЕЗЬБОЙ ИЗ КОВОГО ЧУГУНА

Xg  
 PN10/16  
 GJS

47.241.DN.G

Tab.1

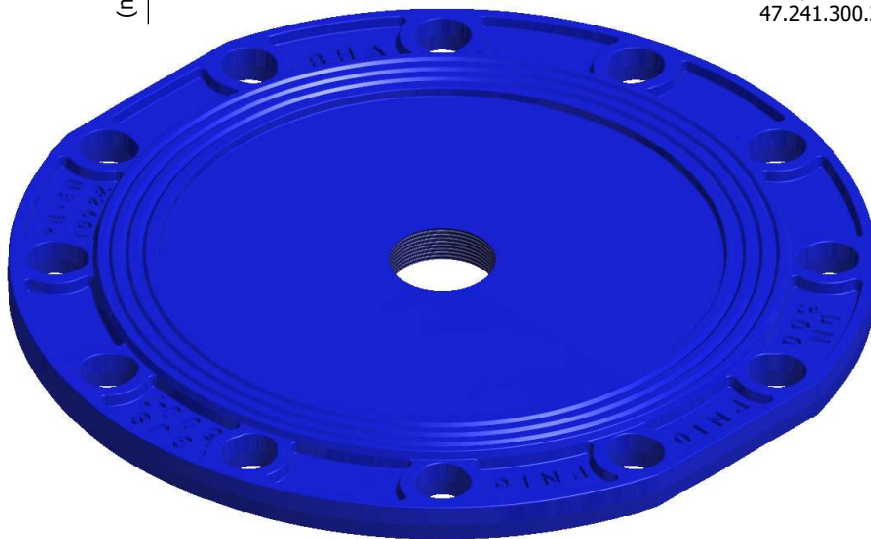
DN	G [cale]	D1 [mm]	D2 [mm]	Do [mm]	(n x) do [mm]	g [mm]	Masa [kg] Mass (kg) Масса (кг)
50	1/2	100	161	125	(4x) 19	18	1,8
	3/4						1,8
	1						1,8
	1 1/4						1,7
	1 1/2						1,7
	2						1,6
65	1/2	118	185	145	(4x) 19	18	2,2
	3/4						2,2
	1						2,2
	1 1/4						2,1
	1 1/2						2,0
	2						1,9
80	1/2	132	200	160	(8x) 19	18	2,7
	3/4						2,7
	1						2,7
	1 1/4						2,6
	1 1/2						2,6
	2						2,5
100	1/2	152	220	180	(8x) 19	18	3,3
	3/4						3,3
	1						3,3
	1 1/4						3,2
	1 1/2						3,2
	2						3,0
150	1/2	212	285	240	(8x) 23	20	5,9
	3/4						5,9
	1						5,9
	1 1/4						5,8
	1 1/2						5,8
	2						5,6
200	1/2	266	340	295	(8x) 23 (12x) 23	21	9,3
	3/4						9,3
	1						9,3
	1 1/4						9,2
	1 1/2						9,2
	2						9,0
250	1/2	320	400	350 355	(12x) 23 (12x) 28	23	14,4
	3/4						14,4
	1						14,4
	1 1/4						14,3
	1 1/2						14,3
	2						14,1
300	1/2	375	455	400 410	(12x) 23 (12x) 28	25	20,9
	3/4						20,9
	1						20,9
	1 1/4						20,8
	1 1/2						20,8
	2						20,6
3	20,4						
4	19,9						



Xg 50  
47.241.50.1/2



Xg 300  
47.241.300.2



Dane techniczne / Cechy konstrukcyjne	Technical data / Design features	Технические параметры / Конструктивные особенности
<p><b>Ciśnienie robocze:</b> PN10 / PN16  <b>Wymiary przyłączeniowe kołnierzy:</b> wg PN-EN 1092-2  <b>Rodzaj powłoki:</b> farba proszkowa epoksydowa RAL 5005  <b>Grubość powłoki:</b> 250 µm  <b>Materiał odlewów:</b> EN-GJS 500-7 wg PN-EN 1563</p>	<p><b>Working pressure:</b> PN10 / PN16  <b>Connection dimensions of flanges:</b> according to PN-EN 1092-2  <b>Coating type:</b> RAL 5005 epoxy powder coating  <b>Coating thickness:</b> 250 µm  <b>Material of castings:</b> EN-GJS 500-7 wg PN-EN 1563</p>	<p><b>Рабочее давление:</b> PN10 / PN16  <b>Размеры фланцевого соединения:</b> согласно PN-EN 1092-2  <b>Тип покрытия:</b> эпоксидный порошок RAL 5005  <b>Толщина покрытия:</b> 250 µm  <b>Литейный материал:</b> EN-GJS 500-7 wg PN-EN 1563</p>
<p><b>Zastosowanie</b>                      Kołnierze ślepe z gwintem Xg wykorzystywane są w instalacjach wodociagowych, wody pitnej i innych płynach obojętnych chemicznie do przejścia z odciecia kołnierzego rurociągu w gwintowane.</p>	<p><b>Application</b>                      Blind flanges with Xg thread are used in installations for water, drinking water and other chemically neutral fluids to transition from a flanged pipeline branch to a threaded one.</p>	<p><b>Назначение</b>                      Глухие фланцы с резьбой Xg применяются в установках водоснабжения, питьевой воды и других химически нейтральных жидкостей для перехода с фланцевого трубопровода на резьбовой.</p>
<p><b>Zamówienie</b>                      W zamówieniu należy podać numer katalogowy artykułu oraz średnicę „DN” i gwint „G” (wg. tabeli 1), wg wzoru: 47.241.100.2</p>	<p><b>Order</b>                      The order should specify the tee type and nominal diameter „DN” and thread „G”, e.g. 47.241.100.2</p>	<p><b>заказ</b>                      При заказе укажите каталожный номер изделия и диаметр “DN” и нить “G”, например 47.241.100.2</p>

Wymiary podawane są w [mm] / Dimensions are given in [mm] / Размеры указаны в [мм]