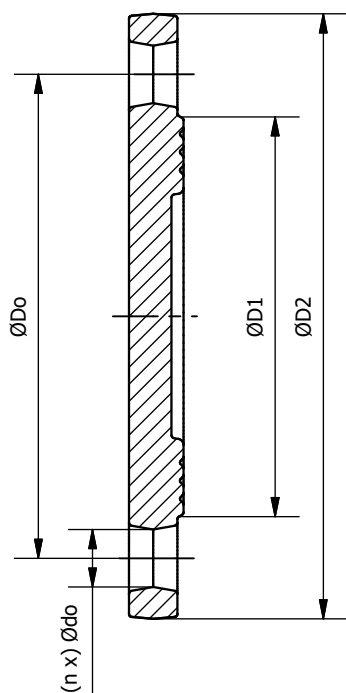


Asortyment Assortment ассортимент	Typ Type ТИП	Grupa katalogowa Catalogue group группа по каталогу
KOŁNIERZ ŚLEPY WYKONANIE ŻELIWO SFEROIDALNE	X PN10/16 GJS	47.240.DN
BLIND FLANGE MADE OF DUCTILE CAST IRON		
ГЛУХОЙ ФЛАНЕЦ ИЗ ВЫСОКОГО ЧГУНА		



X50
47.240.50



X300
47.240.300



Tab.1

DN	D1	D2	Do	(n x) do	g	Masa [kg] Mass (kg) Масса (кг)
50	100	161	125	(4x) 19	18	1,8
65	118	185	145	(4x) 19	18	2,2
80	132	200	160	(8x) 19	18	2,7
100	152	220	180	(8x) 19	18	3,3
150	212	285	240	(8x) 23	20	5,9
200	266	340	295	(8x) 23 (12x) 23	21	9,3
250	320	400	350 355	(12x) 23 (12x) 28	23	14,4
300	375	455	400 410	(12x) 23 (12x) 28	25	20,9

Dane techniczne / Cechy konstrukcyjne	Technical data / Design features	Технические параметры / Конструктивные особенности
Cisnienie robocze: PN10 / PN16 Wymiary przyłączeniowe kołnierzy: wg PN-EN 1092-2 Rodzaj powłoki: farba proszkowa epoksydowa RAL 5005 Grubość powłoki: 250 µm Materiał odlewów: EN-GJS 500-7 wg PN-EN 1563	Working pressure: PN10 / PN16 Connection dimensions of flanges: according to PN-EN 1092-2 Coating type: RAL 5005 epoxy powder coating Coating thickness: 250 µm Material of castings: EN-GJS 500-7 wg PN-EN 1563	Рабочее давление: PN10 / PN16 Размеры фланцевого соединения: согласно PN-EN 1092-2 Тип покрытия: эпоксидный порошок RAL 5005 Толщина покрытия: 250 µm Литейный материал: EN-GJS 500-7 wg PN-EN 1563
Zastosowanie	Application	Назначение
Kołnierze ślepe X wykorzystywane są w instalacjach wodociągowych, wody pitnej i innych płynach obojętnych chemicznie do zaślepienia rurociągu zakończonego otwartym kołnierzem.	X blind flanges are used in installations for water, drinking water and other chemically neutral fluids to close a pipeline terminated with an open flange.	Фланцы Глухая X применяются в системах водоснабжения, питьевой воды и других химически нейтральных жидкостей для закупорки трубопровода, заканчивающегося открытым фланцем.
Zamówienie	Order	заказ
W zamówieniu należy podać numer katalogowy artykułu oraz średnicę „DN” (wg. tabeli 1), wg wzoru: 47.240.100	The order should specify the tee type and nominal diameter „DN” , e.g. 47.240.100	При заказе укажите каталожный номер изделия и диаметр "DN", например 47.240.100

Wymiary podawane są w [mm] / Dimensions are given in [mm] / Размеры указаны в [мм]