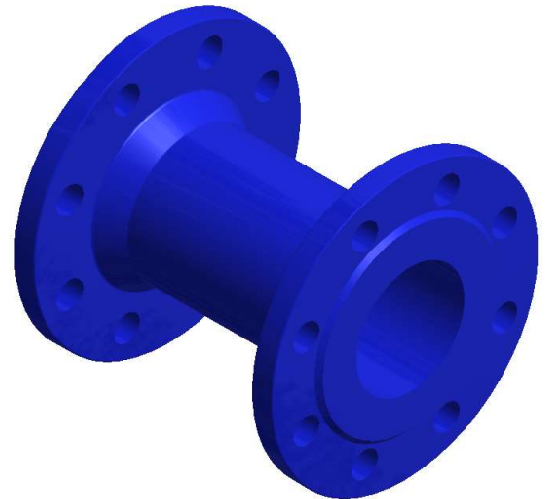
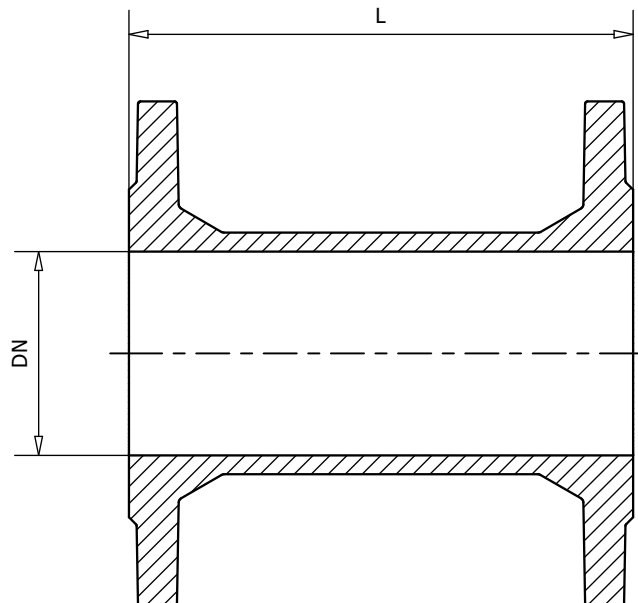


<b>Asortyment</b> <b>Assortment</b> <b>ассортимент</b>	<b>Typ</b> <b>Type</b> <b>ТИП</b>	<b>Grupa katalogowa</b> <b>Catalogue group</b> <b>группа по каталогу</b>
<b>Króciec dwukołnierzowy</b>	<i>FF</i> <i>GJL</i> <i>GJS</i>	<i>44.260.DN.L</i> <i>45.260.DN.L</i>
Double flanged connector		
Двухфланцевый соединитель		

DN	L	44.260.DNL Masa [kg] GJL Mass (kg) GJL Масса (кг) GJL	45.260.DNL Masa [kg] GJS Mass (kg) GJS Масса (кг) GJS
80	100	7	6
	200	8,8	8
	300	10,2	9,7
	400	11,5	10,9
	500	12,7	12,4
	1000	-	22
100	100	-	9
	200	10	12
	300	13,5	12,5
	400	15,1	14
	500	17	16
	1000	-	28
150	100	-	15
	200	-	17
	300	20,3	19
	400	23,3	20
	500	26,5	24
	1000	-	36
200	100	-	20
	200	-	23
	300	-	27
	400	-	30
	500	-	33
	1000	-	50
250	200	-	32
	300	-	36
	400	-	41
	500	-	46
	1000	-	69



44.260.80.200



<b>Dane techniczne / Cechy konstrukcyjne</b>	<b>Technical data / Design features</b>	<b>Технические параметры / Конструктивные особенности</b>
<b>Ciśnienie robocze:</b> PN10/PN16 <b>Wymiary przyłączeniowe kołnierzy:</b> wg PN-EN 1092-2 <b>Rodzaj powłoki:</b> farba proszkowa epoksydowa RAL 5005 <b>Grubość powłoki:</b> 80(250*) µm dla GJL, 250 µm dla GJS <b>Długość:</b> możliwość skrócenia dowolnej długości L* <b>Materiał odlewów:</b> żeliwo szare, gatunek: EN-GJL 250 wg PN-EN 1561 żeliwo sferoidalne, gatunek: EN-GJS 500-7 wg PN-EN 1563	<b>Working pressure:</b> PN10/PN16 <b>Connection dimensions of flanges:</b> according to PN-EN 1092-2 <b>Coating type:</b> RAL 5005 epoxy powder coating <b>Coating thickness:</b> 80 (250*) µm for GJL, 250µm for GJS <b>Length:</b> can be twisted to any length L* <b>Material of castings:</b> gray cast iron, grade: EN-GJL 250 PN-EN 1561 spheroidal cast iron, grade: EN-GJS 500-7 PN-EN 1563	<b>Рабочее давление:</b> PN10/PN16 <b>Размеры фланцевого соединения:</b> согласно PN-EN 1092-2 <b>Тип покрытия:</b> эпоксидный порошок RAL 5005 <b>Толщина покрытия:</b> 80 (250 *) мкм для GJL, 250 мкм для GJS <b>Длина:</b> можно изменить на любую длину L* <b>Литейный материал:</b> серый чугун, марка: EN-GJL 250 в соответствии с PN-EN 1561 ковкий чугун марки EN-GJS 500-7 согласно PN-EN 1563
<b>Zastosowanie</b>	<b>Application</b>	<b>приложение</b>
W instalacjach wodociągowych, wody pitnej i innych płynach obojętnych chemicznie	In plumbing, drinking water and other chemically inert liquids	В сантехнике, питьевой воде и других химически инертных жидкостях
<b>Zamówienie</b>	<b>Order</b>	<b>заказ</b>
W zamówieniu należy podać numer katalogowy z określoną średnicą DN oraz długością L, np. 44.260.100.400	The order should provide the catalog number with the specified diameter DN and length L, e.g. 44.260.100.400	При заказе укажите каталожный номер с указанным диаметром DN и длиной L, например 44.260.100.400