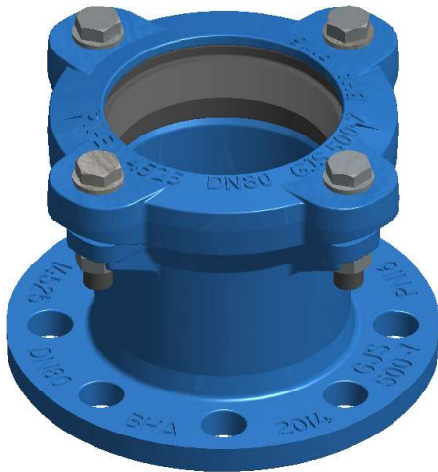
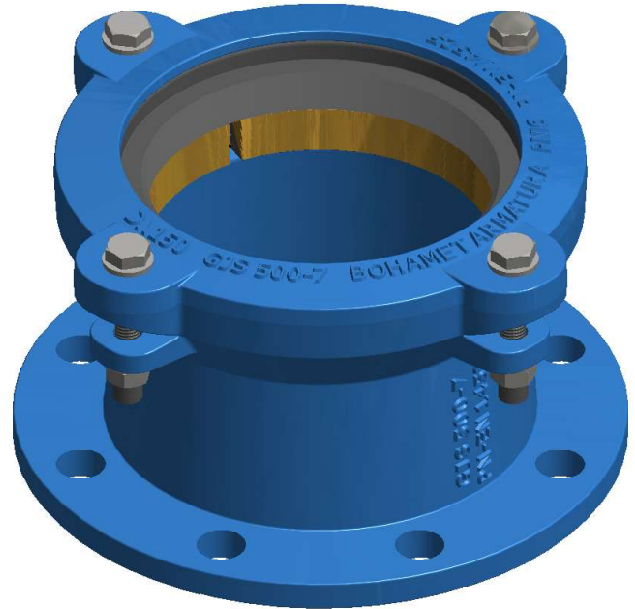


Asortyment Assortment ассортимент	Typ Type ТИП	Grupa katalogowa Catalogue group группа по каталогу
<b>Łącznik rurowo-kołnierzowy</b> Pipe and flange connector Трубный и фланцевый соединитель	RK	21.550.DN.1
<b>Łącznik rurowo-kołnierzowy z zabezpieczeniem</b> Pipe and flange connector with protection Соединитель труба-фланец с защитой	RK-E	21.550.DN.2

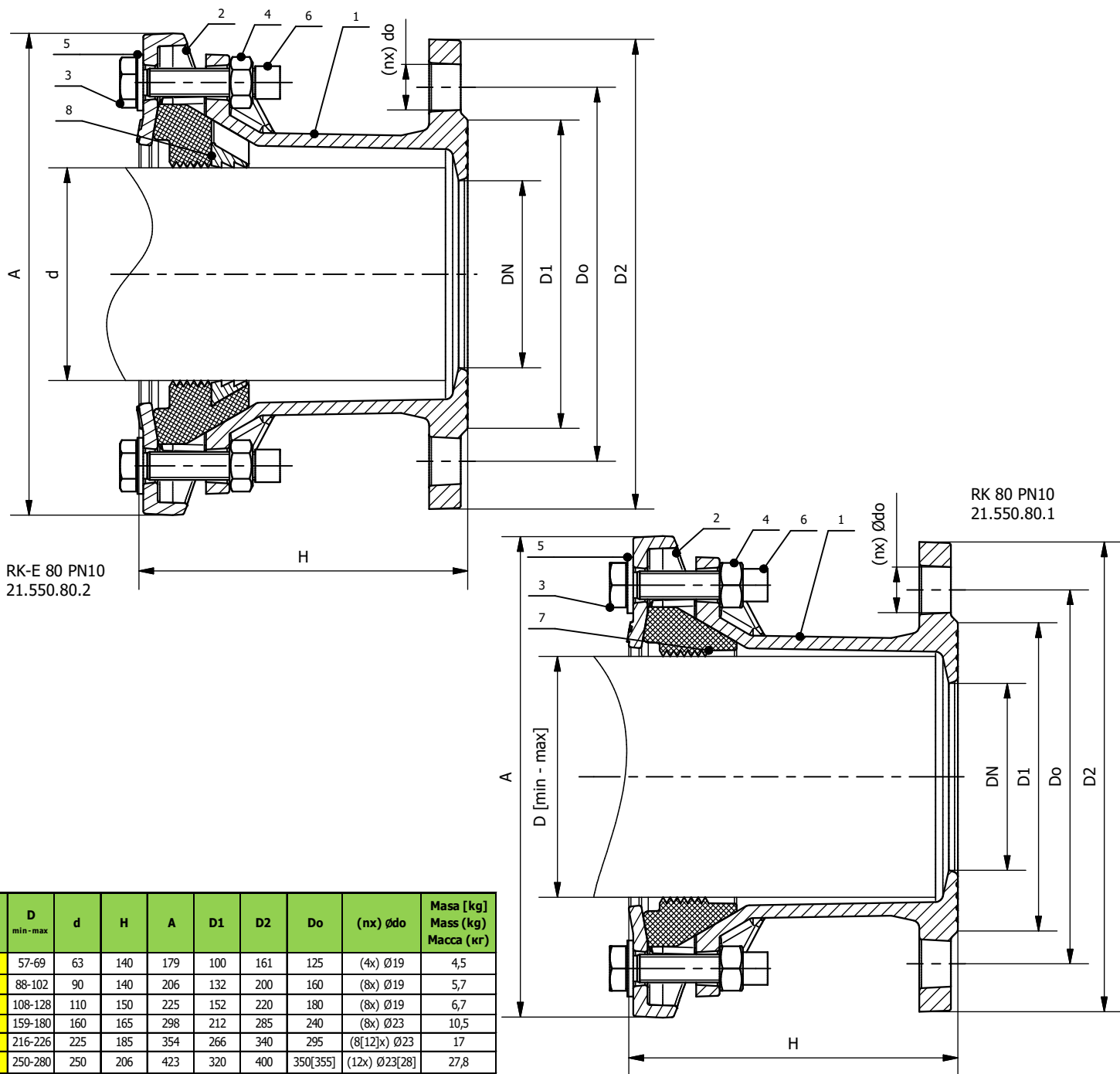


RK 80 PN10  
21.550.80.1



RK-E 150 PN16  
21.550.150.2

Dane techniczne / Cechy konstrukcyjne	Technical data / Design features	Технические параметры / Конструктивные особенности
Średnica nominalna: DN50 - DN250 Ciśnienie nominalne: 10/16 bar Ugięcie katowe rury: do 3° Temperatura pracy: 0-75 °C Wymagania przyłączeniowe kołnierzy: wg PN-EN 1092-2 Rodzaj powłoki: farba proszkowa (epoksydowa + poliestrowa) odporna na promieniowanie UV (RAL 5015) Grubość powłoki antykorozyjnej: 250 µm Materiał odlewów: żeliwo sferoidalne EN-GJS 500-7	Nominal diameter: DN50 - DN250 Nominal pressure: 10/16 bar Angular deflection of the pipe: up to 3 ° Working temperature: 0-75 °C The dimensions of connecting flanges: according to PN-EN 1092-2 Coating type: powder paint (epoxy + polyester) resistant to UV radiation (RAL 5015) Thickness of anti-corrosion coating: 250 µm Material of castings: nodular cast iron EN-GJS 500-7	Номинальный диаметр: DN50 - DN250 Номинальное давление: 10/16 бар Угловой прогиб трубы: до 3° Рабочая температура: 0-75 °C Присоединительные размеры фланцев согл: PN-EN 1092-2 Тип покрытия: порошковая краска (эпоксидная смола + полиэстер) устойчив к ультрафиолетовому излучению (RAL 5015) толщина покрытия: мин.250 мкм Материал отливок: чугуn с шаровидным графитом EN-GJS 500-7
<b>Zastosowanie</b> Łącznik służy do naprawy lub połączenia rurociągu.	<b>Application</b> The fitting is used to repair or connect the pipeline.	<b>Назначение</b> Фитинг используется для ремонта или соединения трубопровода.
<b>Zamówienie</b> W zamówieniu należy podać numer katalogowy artykułu, numer kolumny DN (wg. tabeli 1), np. 21.550.100.1	<b>Order</b> In the order, give the article number, the column number DN (according to table 1), eg. 21.550.100.1	<b>заказ</b> в заказе следует указать обозначение по каталогу, номер колон ка DN (по таблице 1), напр. 21.550.100.1



DN	D min-max	d	H	A	D1	D2	Do	(nx) Ødo	Masa [kg] Mass (kg) Масса (кг)
50	57-69	63	140	179	100	161	125	(4x) Ø19	4,5
80	88-102	90	140	206	132	200	160	(8x) Ø19	5,7
100	108-128	110	150	225	152	220	180	(8x) Ø19	6,7
150	159-180	160	165	298	212	285	240	(8x) Ø23	10,5
200	216-226	225	185	354	266	340	295	(8[12]x) Ø23	17
250	250-280	250	206	423	320	400	350[355]	(12x) Ø23[28]	27,8

Lp. No. №	Nazwa części	Item	Название части	Material Material Материал	Norma Standard Стандарт
1	Korpus	Body	телo	EN GJS-500-7	PN-EN 1563
2	Pokrywa	Lid	покрытие	EN GJS-500-7	PN-EN 1563
3	Śruba	Screw	винт	Stal oc./ Galvanized steel / Оц. Сталь A2*	DIN 933
4	Nakrętka	nut	орех	Stal oc./ Galvanized steel / Оц. Сталь A2*	DIN 934
5	Podkładka	pad	блокнот	Stal oc./ Galvanized steel / Оц. Сталь A2*	DIN 125
6	Nakrętka ochronna	Protective nut	Защитная гайка	PE	wg katalogu / according to the catalogue / согл. Каталогy
7	Uszczelka	Seal	Печать	EPDM	wg katalogu / according to the catalogue / согл. Каталогy
8	Uszczelka z zabezpieczeniem	Safe seal	Защитная прокладка	EPDM+MO58	wg katalogu / according to the catalogue / согл. Каталогy