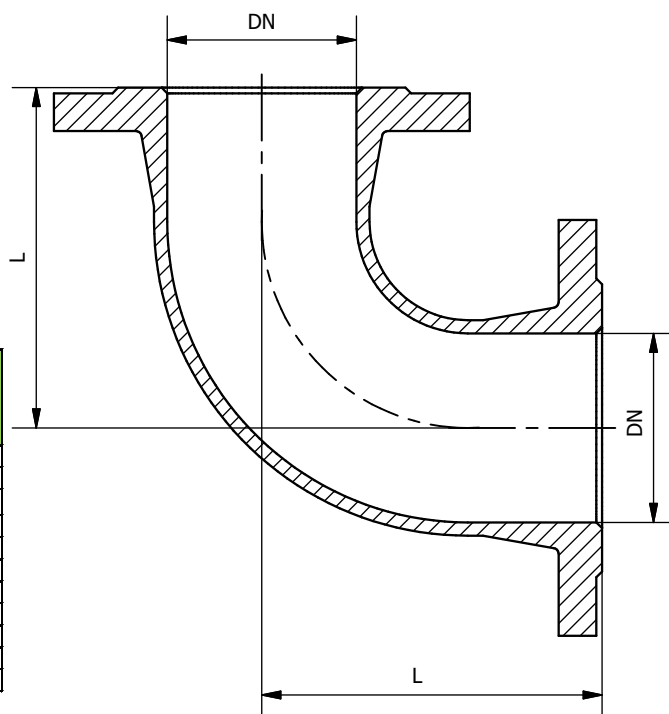
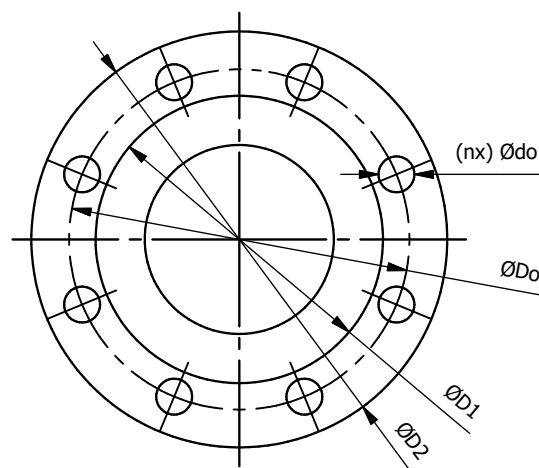


Asortyment Assortment ассортимент	Typ Type ТИП	Grupa katalogowa Catalogue group группа по каталогу
KOLANO KOŁNIERZOWE	Q GJL GJS	42.180.DN.PN 43.180.DN.PN
FLANGED ELBOW		
КОЛЕНО ФЛАНЦЕВОЕ		



Q 100 PN16
43.180.100



Tab.1

DN	PN	L	D1	D2	Do	(nx) Ødo	42.180.DN	43.180.DN
							Masa [kg] dla GJL Mass (kg) for GJL Масса (кг) для GJL	Masa [kg] dla GJS Mass (kg) for GJS Масса (кг) для GJS
50	10-16	150	100	161	125	(4x) 19	7	6,8
80*	10-16	165	132	200	160	(4x) 19	9,3	8,5
80	10-16	165	132	200	160	(8x) 19	9,3	8,5
100	10-16	180	152	220	180	(8x) 19	12,6	12,6
150	10-16	220	212	285	240	(8x) 23	24,8	21,9
200	10	260	266	340	295	(8x) 23	38	-
200	16	260	266	340	295	(12x) 23	38	-
250	10	350	320	400	350	(12x) 23	76,2	-
250	16	350	320	400	355	(12x) 28	76,2	-
300	10	400	375	455	400	(12x) 23	114,2	-
300	16	400	375	455	410	(12x) 28	114,2	-

Dane techniczne / Cechy konstrukcyjne	Technical data / Design features	Технические параметры / Конструктивные особенности
<p>Ciśnienie robocze: 10/16 bar</p> <p>Wymiary przyłączeniowe kolnierzy: wg PN-EN 1092-2</p> <p>Rodzaj powłoki: farba proszkowa epoksydowa RAL 5015</p> <p>Grubość powłoki: 80 (250*) µm dla GJL, 250 µm dla GJS</p> <p>Materiał odlewów: EN-GJL 250 wg PN-EN 1561 EN-GJS 500-7 wg PN-EN 1563</p>	<p>Working pressure: 10/16 bar</p> <p>Connection dimensions of flanges: according to PN-EN 1092-2</p> <p>Coating type: epoxy powder paint RAL 5015</p> <p>Coating thickness: 80 (250*) µm for GJL, 250µm for GJS</p> <p>Material of castings: EN-GJL 250 wg PN-EN 1561 EN-GJS 500-7 wg PN-EN 1563</p>	<p>Рабочее давление: 10/16 бар</p> <p>Размеры фланцевого соединения: согласно PN-EN 1092-2</p> <p>Тип покрытия: эпоксидный порошок RAL 5015</p> <p>Толщина покрытия: 80 (250 *) µm для GJL, 250 µm для GJS</p> <p>Литейный материал: EN-GJL 250 wg PN-EN 1561 EN-GJS 500-7 wg PN-EN 1563</p>
Zastosowanie	Application	Назначение
W instalacjach wodociągowych, wody pitnej i innych płynach obojętnych chemicznie.	In plumbing, drinking water and other chemically inert liquids	В сантехнике, питьевой воде и других химически инертных жидкостях
Zamówienie	Order	заказ
W zamówieniu należy podać numer katalogowy artykułu oraz średnicę „DN” i „PN” (wg. tabeli 1), wg wzoru: 42.180.050.10, gdzie 42 oznacza wykonanie z GJL 250, a 43 oznacza wykonanie z GJS 500-7.	The order should specify the tee type and nominal diameter or catalogue number „DN” and „PN”, e.g. 42.180.050.10, where 42 is for GJL 250 and 43 is for GJS 500-7.	При заказе укажите тип тройника и номинальный диаметр или номер по каталогу „DN” „PN”, например 42.180.050.10, где 42 означает 250 GJL, а 43 означает 500-7 GJS.