

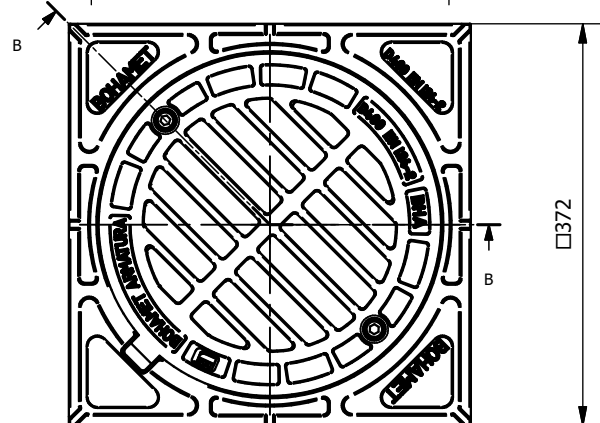
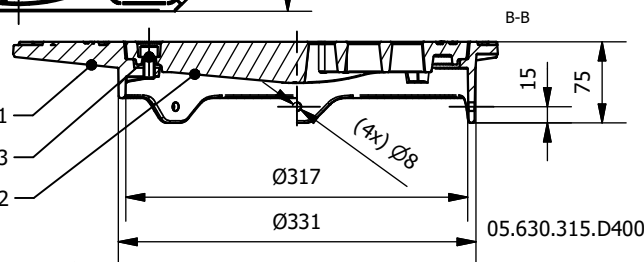
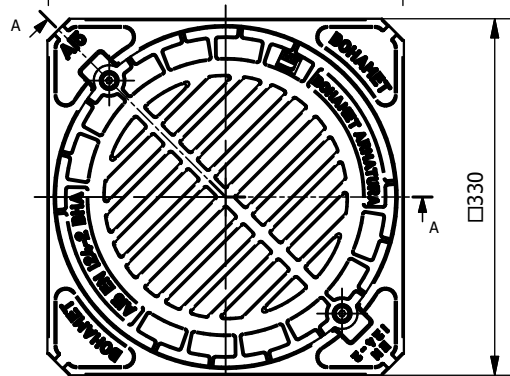
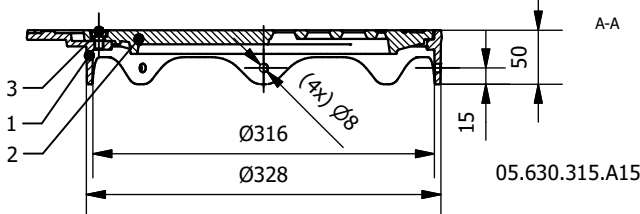
Asortyment Assortment ассортимент	Typ Типе ТИП	Grupa katalogowa Catalogue group группа по каталогу
--	---	--

KRATKA ŚCIEKOWA L315	<i>L315</i>	<i>05.630.315.X</i>
GRATE L315		
ШЛИФОВАЛЬНАЯ СТОЛКА L315		

05.630.315.A15



05.630.315.D400



Nr (X)	A [mm]	H [mm]	Obciążenie Load нагрузка	Masa [kg] Mass [kg] Масса [kg]
A15	330	50	1,5 t	7
D400	372	75	40 t	14

Lp. No №	Nazwa części Item	Имя части Название части	Materiał Material Материал	Norma Standard Стандарт
1	Korpus wężu <i>Manhole body</i>	Корпус люка	EN GJL-250	PN-EN 1561
2	Pokrywa kratki ściekowej <i>Cover drain grate</i>	покрывать дренажную решетку	EN GJL-250 EN-GJS 500-7	PN-EN 1561 PN-EN 1563
3	Śruba <i>Screw</i>	винт	Stal oc./ Galvanized steel / Оц. сталь	DIN 912

Dane techniczne / Cechy konstrukcyjne	Technical data / Design features	Технические параметры / Конструктивные особенности
Malowanie: lakier bitumiczny, kolor czarny Materiały odlewów: Korpus żeliwo szare, EN-GJL 250 wg PN-EN 1561 Pokrywa żeliwo szare, EN-GJL 250 wg PN-EN 1561 dla A15 żeliwo sferoidalne, EN-GJS 500-7 wg PN-EN 1563 dla D400 Logo: wykonujemy na życzenie klienta Montaż z rurą teleskopową wykonać przy użyciu czterech śrub M6	Painting: bituminous varnish, black color Cast materials: Manhole body grey cast iron, EN-GJL 250 acc. to PN-EN 1561 Manhole cover grey cast iron, EN-GJL 250 acc. to PN-EN 1561 for A15 ductile cast iron, EN-GJS 500-7 acc. to PN-EN 1563 for D400 Logo: we make at the customer's request Installation with a telescopic pipe must be made by four M6 screws	Картинка: битумный лак, черный цвет Литые материалы: Корпус люка серый чугун, EN-GJL 250 согласно PN-EN 1561 Крышка люка серый чугун, EN-GJL 250 согласно PN-EN 1561 для A15 сферoidalный чугун GJS 500-7 согласно PN-EN 1563 для D400 Логотип: изготавливаем по желанию заказчика Установка с помощью телескопической трубы должна выполняться четырьмя винтами М6.
Zastosowanie	Application	Назначение
Służą do zwiercenia studni. Przeznaczone do montażu w jezdniach dróg, utwardzonych poboczach, parkingów.	It is used to finish the well. Intended for installation in roadways, paved shoulders, parking lots.	Используется для отделки колодца. Предназначен для установки в дороги, асфальтированные обочины, автостоянки.
Zamówienie	Order	Заказ
W zamówieniu należy podać numer katalogowy artykułu, gdzie zamiast X (tabela 1) wpisane jest obciążenie studzienki. np. 05.630.315.A15	The order should include the catalog number of the article. where instead of X (table 1) the load of the manhole is entered. eg. 05.630.315.A15	Заказ должен содержать номер каталога статьи. где вместо X (таблица 1) вводится нагрузка отстойника. напр. 05.630.315.A15

Wymiary podawane są w [mm] / Dimensions are given in [mm] / Размеры указаны в [мм]