

Asortyment
Assortment
ассортимент

Typ
Type
ТИП

Grupa katalogowa
Catalogue group
группа по каталогу

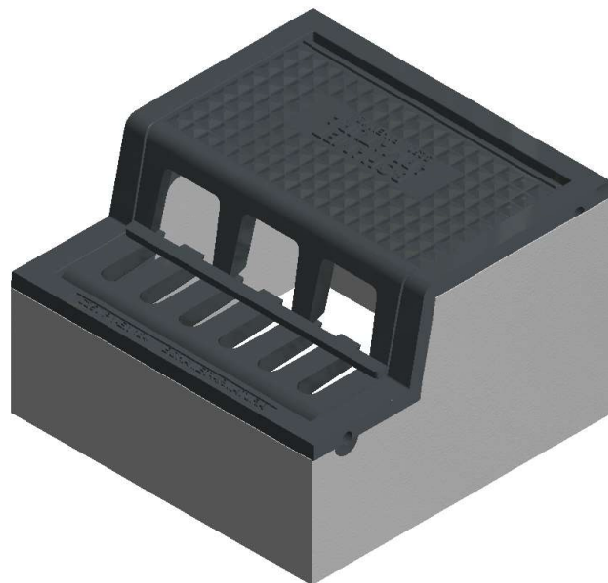
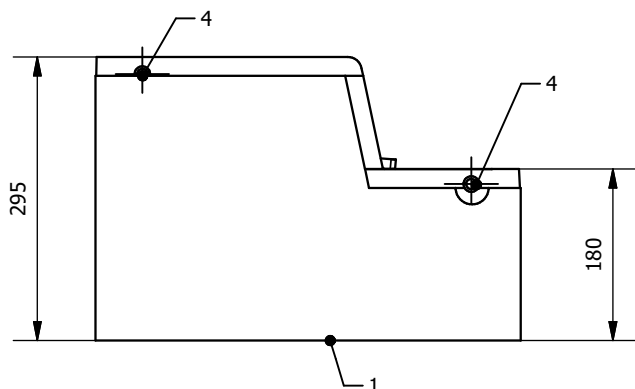
WŁAZ KRAWĘŻNIKOWY

CURBED MANHOLE

ОБОРУДОВАННЫЙ ЛЮК

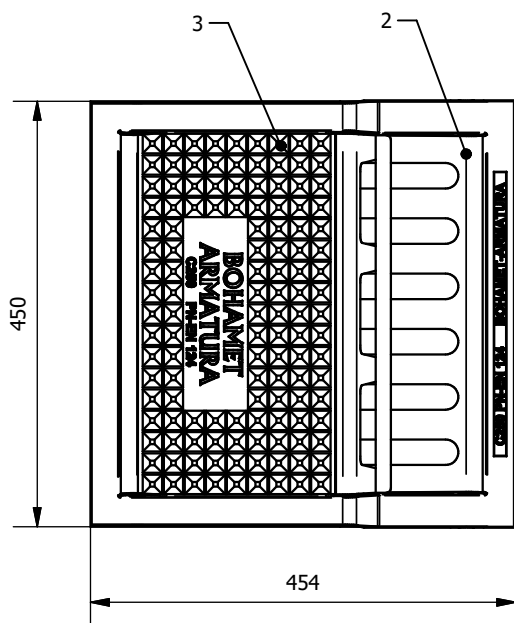
WK

05.620.250



05.620.250

Nr	Obciążenie Load нагрузка	Masa [kg] Mass [kg] Масса [kg]
C250	25 t	76



Lp. No. №	Nazwa części Item	Имя части	Materiał Material Материал	Norma Standard Стандарт
1	Korpus	Body	EN GJL-250 + C35/45	PN-EN 1561 PN-EN 206-1
2	Pokrywa dolna	Bottom cover	EN GJL-250	PN-EN 1561
3	Pokrywa górna	Top cover	EN GJL-250	PN-EN 1561
4	Sworzeń	Bolt	1.4021	PN-EN 10088-1

Dane techniczne / Cechy konstrukcyjne

Malowanie: lakier bitumiczny, kolor czarny
Ramka korpusu
 żeliwo szare, EN-GJL 250 wg PN-EN 1561
 Klasa betonu: C35/45
Pokrywa
 żeliwo szare, EN-GJL 250 wg PN-EN 1561
Powierzchnia odpływu wody: 30% powierzchni prześwietu
Logo: wykonujemy na życzenie klienta

Technical data / Design features

Painting: bituminous varnish, black color
Body frame
 grey cast iron, EN-GJL 250 acc. to PN-EN 1561
 Concrete class: C35/45
Manhole cover
 grey cast iron, EN-GJL 250 acc. to PN-EN 1561
Water drainage area: 30% of the lumen area
Logo: we make at the customer's request

Технические параметры / Конструктивные особенности

Картина: битумный лак, черный цвет
Каркас кузова
 серый чугун, EN-GJL 250 согласно PN-EN 1561
 Класс бетона: C35/45
Крышка люка
 серый чугун, EN-GJL 250 согласно PN-EN 1561
Площадь отвода воды: 30% площади просвета
Логотип: изготавливаем по желанию заказчика

Zastosowanie

Przeznaczone do montażu w krawężnikach.

Application

Intended for installation in curbs.

Назначение

Предназначен для установки в бордюры.

Zamówienie

W zamówieniu należy podać numer katalogowy artykułu

Order

The order should include the catalog number of the article

заказ

Заказ должен содержать номер каталога статьи