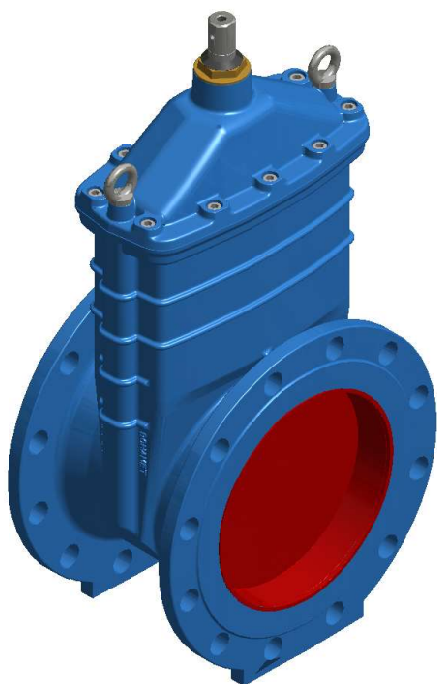
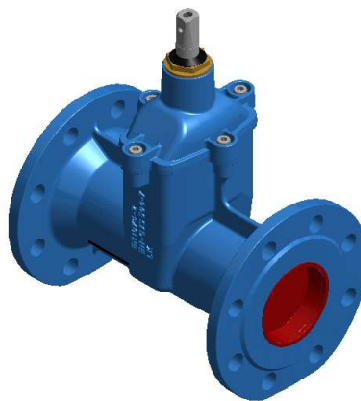


Asortyment Assortment ассортимент	Typ Type ТИП	Grupa katalogowa Catalogue group группа по каталогу
<b>ZASUWA KOŁNIERZOWA Z KLINEM GUMOWYM WYKONANIE ŻELIWO SFEROIDALNE</b> FLANGED VALVE WITH RUBBER WEDGE DESIGN DUCTILE IRON ЗАДВИЖКА ФЛАНЦЕВАЯ С ОБРЕЗИНЕННЫМ КЛИНОМ КОНСТРУКЦИЯ КОВКОГО ЧУГУНА	ZK2 F14 GJS	61.851.DN.111
<b>ZASUWA KOŁNIERZOWA Z KLINEM GUMOWYM WYKONANIE ŻELIWO SFEROIDALNE</b> FLANGED VALVE WITH RUBBER WEDGE DESIGN DUCTILE IRON ЗАДВИЖКА ФЛАНЦЕВАЯ С ОБРЕЗИНЕННЫМ КЛИНОМ КОНСТРУКЦИЯ КОВКОГО ЧУГУНА	ZK2 F15 GJS	61.851.DN.002

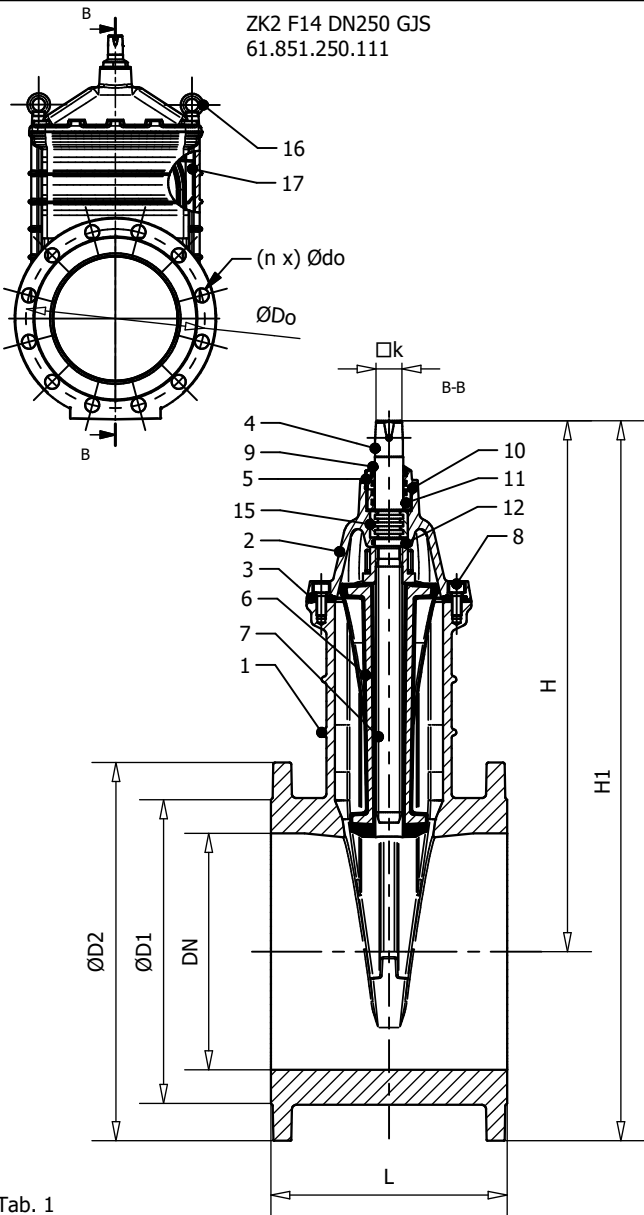


ZK2 F14 DN250 GJS  
61.851.250.111.PN16

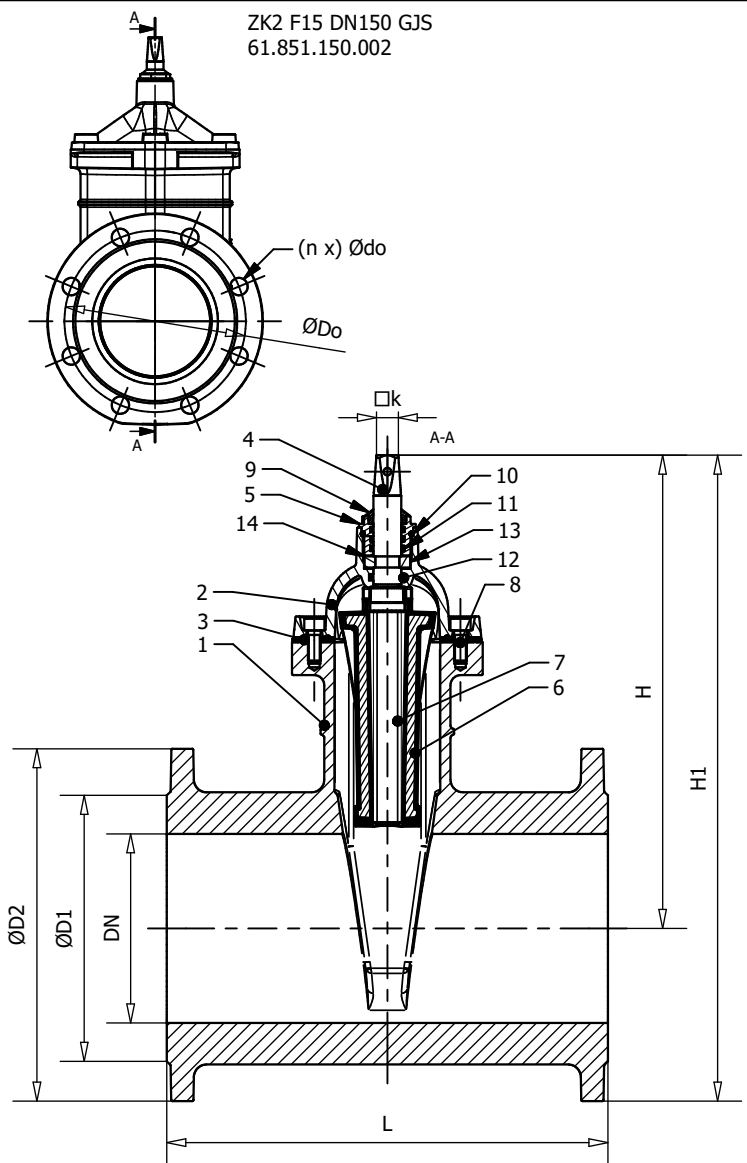


ZK2 F15 DN80 GJS  
61.851.080.002.PN16

Dane techniczne / Cechy konstrukcyjne	Technical data / Design features	Технические параметры / Конструктивные особенности
<p><b>Średnica nominalna:</b> DN50-DN300  <b>Ciśnienie robocze (PFA):</b> 10/16 bar  <b>Temperatura pracy:</b> 0-75°C EPDM ; 0-70°C NBR*  <b>Maksymalna prędkość wody:</b> 4 m/s  <b>Wymagania przyłączeniowe kołnierzy:</b> wg PN-EN 1092-2  <b>Klasa szczelności:</b> A  <b>Wymagania i badania:</b> zgodne z PN-EN 1074-1,2  <b>Wymiar czopa trzpienia:</b> wg: PN-M 74202  <b>Długość zabudowy:</b> wg PN-EN 558 +A1  <b>MAKSYMALNY MOMENT NAPĘDOWY:</b>            DN50- 50Nm; DN80-80Nm; DN100-100Nm; DN150-150Nm            DN200-200Nm; DN250-250Nm; DN300-300Nm  <b>MOMENT ZAMYKAJĄCY:</b>            DN50- 25Nm; DN80- 40Nm; DN100- 50Nm; DN150- 75Nm;            DN200- 100Nm; DN250- 125Nm; DN300- 150Nm  <b>Uszczelnienie trzpienia:</b> pierścieniami typu O-ring- 4 szt.,            wymienne przy czynnym wodociągu „SUCHY GWINT”  <b>Trzpień:</b> wykonany ze stali nierdzewnej, łożyskowany z gwintem            trapezowym walcowanym  <b>Przelot:</b> prosty bez gniazda  <b>Klin:</b>            zawulkanizowany na całej powierzchni tj zewnątrz i wewnątrz  <b>Nakrętka klina:</b> wymienna wykonana z mosiądzu  <b>Wrzeciono łożyskowane:</b> za pomocą nisko tarcowych podkładek            z tworzywa  <b>Rodzaj powłoki:</b> farba proszkowa epoksydowa RAL 5015  <b>Głębokość powłoki antykorozyjnej:</b> 250 µm  <b>Odporność na przebicie:</b> min. 3 kV przy 250 µm  <b>Śruby łączące pokrywę z korpusem:</b>            wpuszczone w odlew, zabezpieczone masą zalewową  <b>Pierścień zgarniający:</b> zabezpiecza uszczelnienie trzpienia            przed kontaktem z gruntem</p>	<p><b>Nominal diameter:</b> DN80-DN300  <b>Working pressure (PFA):</b> 10/16 bar  <b>Operating temperature:</b> 0-75°C EPDM ; 0-70°C NBR*  <b>The maximum water speed:</b> 4 m / s  <b>Requirements Connecting flanges</b> according to PN-EN 1092-2  <b>Tightness Class:</b> A  <b>Requirements and tests:</b> according to PN-EN 1074-1,2  <b>Dimension pivot stem:</b> according to PN-M 74202  <b>The length of the body:</b> according to PN-EN 558 + A1  <b>MAXIMUM TORQUE:</b>            DN50-50Nm; DN80-80Nm; DN100-100Nm; DN150-150Nm            DN200-200Nm; DN250-250Nm; DN300-300Nm  <b>Maximum moment of closing:</b>            DN50- 25Nm; DN80- 40Nm; DN100- 50Nm; DN150- 75Nm;            DN200- 100Nm; DN250- 125Nm; DN300- 150Nm  <b>Steam seal:</b> O-ring-4 pcs. Interchangeable with the active            water supply pipeline “DRY THREAD”  <b>Shaft:</b> Made of stainless steel, bearing with rolled            trapezoidal thread  <b>Straight passage</b> without slots  <b>Wedge:</b>            vulcanized over the entire surface, i.e. outside and inside  <b>Wedge nut:</b> replaceable made of brass  <b>Spindle bearing:</b>            with low-friction plastic washers in the planes  <b>Type of coating:</b> epoxy powder paint RAL 5015  <b>Thickness of anti-corrosion coating:</b> 250 µm  <b>Puncture resistance:</b> min. 3 kV at 250 µm  <b>Bolts connecting the cover to the body:</b>            recessed into the mold, protected overlay  <b>Wiper ring:</b>            prevents the stem seal from contacting the ground</p>	<p><b>Номинальный диаметр:</b> DN80-DN300  <b>Рабочее давление (PFA):</b> 10/16 бар  <b>Температура рабочей среды:</b> 0-75°C EPDM ; 0-70°C NBR*  <b>Максимальная скорость потока воды:</b> 4 м/сек  <b>Требования к фланцевым соединениям,</b> согл.: PN-EN 1092-2  <b>Класс герметичности:</b> A  <b>Требования и исследования согл:</b> PN-EN 1074-1,2  <b>Размер втулки шпинделя,</b> согл.: PN-EN 74202  <b>Длина застройки,</b> согл.: PN-EN 558 +A1  <b>МАКСИМАЛЬНЫЙ КРУТЯЩИЙ МОМЕНТ:</b>            DN50-50Nm; DN80-80Nm; DN100-100Nm; DN150-150Nm            DN200-200Nm; DN250-250Nm; DN300-300Nm  <b>МОМЕНТ ЗАКРЫТИЯ:</b>            DN50- 25Nm; DN80- 40Nm; DN100- 50Nm; DN150- 75Nm;            DN200- 100Nm; DN250- 125Nm; DN300- 150Nm  <b>Уплотнение стержня:</b> O-образными кольцами - 4 шт.            меняется в действующем водопроводе „СУХАЯ РЕЗЬБА”  <b>Подшипниковый шпиндель</b> выполнен из нержавеющей            стали, с накатанной резьбой  <b>Прямой проход</b> - без гнезда  <b>Клин:</b> вулканизируется на всей поверхности,            то есть снаружи и внутри  <b>Клиновья гайка:</b> съемный из латуни  <b>Подшипник шпинделя:</b> с пластиковыми шайбами с низким            коэффициентом трения в плоскостях  <b>Окраска:</b> эпоксидная порошковая краска RAL 5015  <b>Толщина покрытия</b> мин. 250 мкм  <b>Прочность на разрыв:</b> мин. 3 кВ при 250 мкм  <b>Болты соединяющие крышки</b> с корпусами впускные            и по желе-нию клиента защищены заливочной массой  <b>Скребоквое кольцо:</b> предотвращает контакт уплотнения            штока с землей</p>
<b>Zastosowanie</b>	<b>Application</b>	<b>Назначение</b>
<p>Służy do odcinania przepływu w sieciach i instalacjach wodociągowych,            wody pitnej lub cieczy nieagresywnych, nie zawierające części stałych.</p>	<p>It is used to cut off the flow in water supply networks and installations,            drinking water or non-aggressive liquids, not containing solids.</p>	<p>Применяется для перекрытия потока в водопроводных сетях и установках,            Область применения: питьевая вода и другие не агрессивные жидкости</p>
<b>Zamówienie</b>	<b>Order</b>	<b>Заказ</b>
<p>W zamówieniu należy podać numer katalogowy artykułu oraz            średnicę „DN” (wg. tabeli 1), wg wzoru: 61.851.080.002            Przy średnicach od DN200 do DN300 należy dodatkowo podać            ciśnienie robocze wg wzoru: 61.851.250.111.PN10</p>	<p>In the order, give the article number and the diameter "DN"            (according to table 1), according to the formula: 61.851.080.002.            For DN 200 up to DN 300 , the working pressure            in accordance with the formula: 61.851.250.111.PN10</p>	<p>В заказе следует указать обозначение по каталогу,            номинальный диаметр „DN” (по таблице 1),            по формуле: 61.851.080.002 задвижки DN200, DN300            рабочее давление по формуле 61.851.250.111.PN10</p>



ZK2 F14 DN250 GJS  
 61.851.250.111



ZK2 F15 DN150 GJS  
 61.851.150.002

Tab. 1

DN	L F14 /111/	L F15 /002/	H	H1	D1	D2	Do	(nx) Ødo	k	F14 / 111/ Masa (kg) Mass (kg) Масса (кг)	F15 / 002/ Masa (kg) Mass (kg) Масса (кг)
50	150	250	198	268	100	161	125	(4x) 19	14,4	6,4	7,1
80	180	280	259	353	132	200	160	(4x)* (8x) 19	17,4	12,6	13,6
100	190	300	295	400	152	220	180	(8x) 19	19,4	15,5	17,5
150	210	350	375	512	212	285	240	(8x) 23	19,4	29,5	32,5
200	230	-	503	673	266	340	295	(8 12 x) 23	24,4	60	-
250	250	-	565	765	320	400	350 355	(12x) 23 28	27,4	80	-
300	270	-	644	872	375	455	400 410	(12x) 23 28	27,4	100	-

(\*) - на специальное зычение клиента  
 on special request of the customer  
 По желанию клиента  
 (\*\*) - tylko w zasuwach DN50-DN200  
 only in DN50-DN200 valves  
 только для клапанов DN50-DN200  
 (\*\*\*) - tylko w zasuwach DN250-DN300  
 only in DN250-DN300 valves  
 только для клапанов DN250-DN300

Tab. 2

Lp. No. №	Nazwa części	Item	Название части	Material Material Материал	Norma Standard Стандарт
1	Korpus zasuwowy	Valve body	Корпус задвижки	EN-GJS 500-7	PN-EN 1563
2	Pokrywa zasuwowy	Valve cover	Крышка задвижки	EN-GJS 500-7	PN-EN 1563
3	Uszczelka pokrywy	Gasket cover	Прокладка крышки	EPDM/NBR*	PN-EN 681-1
4	Trzpień	Stem	Шпindel	Stal nierdzewna / Stainless steel / Нержавеющая сталь	PN-EN 10088-1
5	Dławica	Gland	Сальник	Mosiądz / Brass / Латунь	PN-EN 1982
6	Klin gumowy	Rubber wedge	Обрезиненный клин	EN-GJS 500-7/EPDM(NBR*)	PN-EN 1563/PN-EN 681-1
7	Nakrętka klina	Wedge nut	Гайка клина	Mosiądz / Brass / Латунь	PN-EN 1982
8	Śruba	Screw	Болт	Stal oc. kl.8.8 / Galvanized steel cl. 8.8 / Оц. сталь кл. 8.8 (Stal nierdzewna / stainless steel / нержавеющая сталь)*	PN-EN ISO 4762
9	Pierścień zgarniający	Scraper ring	Кольцо грязеёмное	EPDM/NBR*	PN-EN 681-1
10	Pierścień uszczelniający, o-ring	O-ring sealing ring	Уплотняющее о-образное кольцо	EPDM/NBR*	DIN 3771
11	Pierścień uszczelniający, o-ring	O-ring sealing ring	Уплотняющее о-образное кольцо	EPDM/NBR*	DIN 3771
12	Pierścień uszczelniający, o-ring	O-ring sealing ring	Уплотняющее о-образное кольцо	EPDM/NBR*	DIN 3771
13**	Półpierścień trzpienia	Steam half-ring	Полукольцо шпинделя	Stal sprężynowa 1.8159/Spring Steel / Пружинная сталь 1.8159	wg katalogu / according to the catalogue / corn. Katalog
14**	Pierścień ślizgowy	Sliding ring	Сальниковое кольцо	Poliamid/Polyamide/Полиамид	wg katalogu / according to the catalogue / corn. Katalog
15***	Zamek	Lock	Замок	Mosiądz / Brass / Латунь	PN-EN 1982
16***	Śruba z uchchem	Eye bolt	Рым-болт	Stal oc. kl.8.8 / Galvanized steel cl. 8.8 / Оц. сталь кл. 8.8	DIN 580
17***	Slizgi	Slides	Слайды	Mosiądz / Brass / Латунь	PN-EN 1982